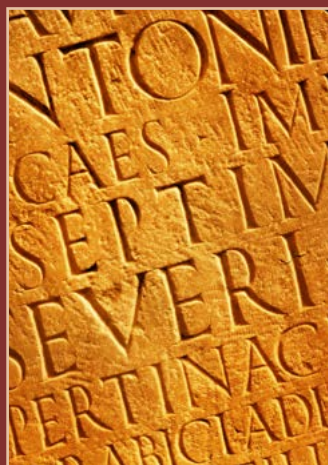
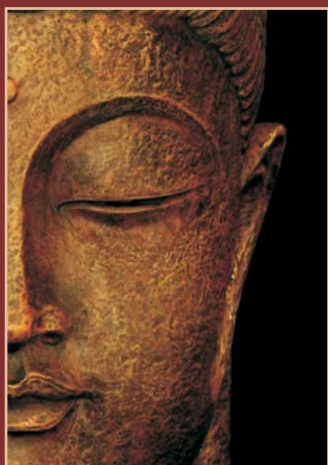


Arts & cultures en voyage



PB-PP | B-09959
BELGIE(N) - BELGIQUE

janvier 2026



Voyages culturels

2026-2027

44^e année



W'illons-nous ?

Arts & Cultures en voyage

Licence A5620

Direction :

Marti Kerkay

Collaborateurs :

Donatienne André, Jean-Luc Beckerich, Laurence Bernard, Olivier Bourguet, Catherine Courtois, Christine Creusen, Yves Delpierre, Bernard De Neyer, Céline Dispas, Marc El Khadem, Alain Ernotte, Stéphanie Marichal, Eugénia Navarro, Pascale Sury, Sara Yans, Jean-Yves Weykmans, Isabelle Wuytack



Marti Kerkay

Permanence téléphonique :

Du mardi au vendredi de 09h à 12h
(travail à bureaux fermés, réunions, salons
et guidage à tous les autres moments de la
semaine - téléphone d'urgence 24h/24)



Adresse :

Esplanade Simone Veil 1 SILVER SQUARE 4000 Liège
(bureaux accessibles sur rendez-vous uniquement)

Téléphone :

04 342 18 57

Courrier électronique :

info@wanvoyage.com
jean-yves@wanvoyage.com
isabelle@wanvoyage.com

Site web :

www.wanvoyage.com

TVA :

BE 0479 012 229

W'allons-nous ?

Conseil d'administration :

Marti Kerkay (présidente),
Jean-Yves Weykmans, Isabelle Wuytack



Fondée en 1982, l'ASBL *W'allons-nous ?* est une association indépendante d'éducation permanente dont l'objectif est de promouvoir la culture en Wallonie et à Bruxelles. A son actif : organisation de conférences, de visites guidées et de randonnées.

Depuis 1994, l'organisation déploie aussi ses activités dans le secteur du tourisme international en mettant à disposition de ses membres des voyages culturels préparés avec le plus grand soin par *Arts et Cultures en voyage*, agence créée à cette fin et composée essentiellement d'historiens et d'archéologues.

Comment devenir membre ?

On devient membre de l'ASBL *W'allons-nous ?* en versant une **cotisation** annuelle de 12 € par personne sur le compte BE58-0680-8394-9079 (ASBL *W'allons-nous ?* / Communication : cotisation).

La cotisation sert à soutenir les projets de l'ASBL et permet d'obtenir des avantages sur toutes les destinations de *Arts et Cultures en voyage* : sauf indication contraire, nous offrons une **remise de 6%** (hors supplément single) aux membres de l'ASBL *W'allons-nous ?* qui s'inscrivent à un voyage plus de six mois avant le départ et une **remise de 3%** (hors supplément single) aux membres de l'ASBL *W'allons-nous ?* qui s'inscrivent à un voyage entre six et trois mois avant le départ.

Pour savoir si vous êtes en ordre de cotisation, il suffit de regarder sur l'étiquette blanche (nom et adresse) collée sur votre brochure lors de nos envois postaux : M1 = cotisation en ordre pour une personne / M2 = cotisation en ordre pour deux personnes vivant sous le même toit. Toute autre référence (25M, 25, 24M, 24...) signifie que vous n'êtes pas/plus en ordre de cotisation.

Des voyages culturels en petits groupes francophones

Voyages culturels :

Nous proposons des destinations relevant de nos compétences d'historiens et d'archéologues, c'est-à-dire ayant un intérêt culturel (ces voyages sont en général présentés en alternance tous les deux ou trois ans).

Petits groupes francophones :

Afin de ne pas nuire à la qualité des visites et dans un souci de convivialité, nos groupes sont limités (sauf indication contraire : voyages Europe : 25 participants / voyages Monde : 21 participants) et ne sont guidés que dans une seule langue, en l'occurrence le français.

W'allons-nous ?
Arts et Cultures en voyage

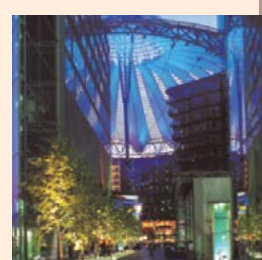
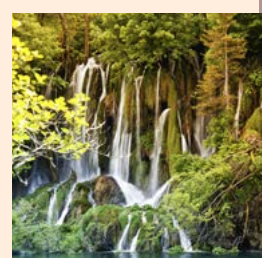
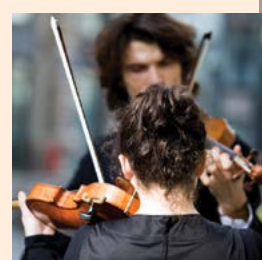
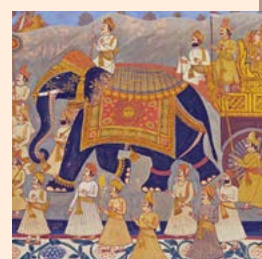


Assuré contre
l'insolvabilité financière

Amlin



Sommaire



Agenda	4-5
Informations pratiques	6
Rencontres d'information	7
Guides	8-9
Tourisme responsable	10
Randonnées culturelles	11
Conférences	12-13
Visites guidées	13
Voyages culturels	14-25

Europe

France (14) / Pays-Bas (14) / Allemagne-Danemark (15) / Royaume-Uni (15, 16) / Norvège (16) / Espagne (17) / Italie (17) / Malte (18) / Albanie (18) / Grèce (19)

Afrique

Maroc (19)

Asie

Oman (20) / Ouzbékistan (20) / Népal (21) / Sri Lanka (21) / Laos-Cambodge (22) / Mongolie (22) / Japon (23)

Amérique

Canada (23) / Guatemala-Honduras (24) / Cuba (24) / Colombie (25) / Chili (25)

Avril - Décembre 2027

26-27



Agenda

Salons / Événements

16-18/01/26	Mons , <i>Salon des Vacances & des Loisirs</i>
05-08/02/26	Liège , <i>Salon Vert Bleu Soleil</i>
05-06/09/26	Liège , <i>Retrouvailles</i>

Rencontres d'information

14/02/26	Liège , <i>Avril 2026 - mars 2027</i>
19/09/26	Liège , <i>Janvier 2027 - décembre 2027</i>
13/02/27	Liège , <i>Avril 2027 - mars 2028</i>

Réunions préparatoires

14/02/26	Japon (départ 26/03), <i>Temples et jardins</i>
14/02/26	Cuba , <i>Les sept merveilles, de La Havane à Santiago</i>
06/06/26	Mongolie , <i>A la rencontre des Nomades des steppes</i>
Remarque :	dates des réunions ultérieures dans notre brochure de juin.

Randonnées culturelles

23/05/26	Thuin , <i>De Lobbes à Thuin : Mérovingiens et Carolingiens en Haute-Sambre</i>	11
30/05/26	Durbuy , <i>Le champ mégalithique de Wéris et les allées couvertes Seine-Oise-Marne</i>	11
06/06/26	Mons , <i>Le Grand Siècle et la ville de Mons, des voûtes de Sainte-Waudru au beffroi</i>	11
20/06/26	La Roche , <i>Le site protoceltique du Cheslé : une enceinte hallstattienne en Ardenne</i>	11

Conférences

11/02/26	Bruxelles , <i>Entre symboles sacrés et rituels du bouddhisme et de l'hindouisme</i>	12
12/02/26	Liège , <i>Le Patrimoine UNESCO du Chili, terre de poètes et pays pluriel</i>	12
19/02/26	Bruxelles , <i>La (re)découverte de la Grèce : une aventure avant tout politique ... !</i>	12
20/02/26	Liège , <i>Histoires d'eau au pays des Nassau</i>	12
26/02/26	Liège , <i>La (re)découverte de la Grèce : une aventure avant tout politique ... !</i>	12
27/02/26	Bruxelles , <i>Histoires d'eau au pays des Nassau</i>	12
24/09/26	Charleroi , <i>La Castille, Madrid et cinq villes classées au Patrimoine mondial</i>	13
09/10/26	Liège , <i>Le Japon entre tradition et modernité, et au-delà...</i>	13
16/10/26	Bruxelles , <i>Le Japon entre tradition et modernité, et au-delà...</i>	13
19/11/26	Liège , <i>Le Patrimoine exceptionnel de Wallonie</i>	13

Visites guidées

06/02/26	Binche , <i>Regards sur les collections du MUM</i>	13
02/07/26	Bruxelles , <i>La collection d'antiquités grecques des Musées Royaux d'Art et d'Histoire</i>	13



Voyages culturels

- Remarques :
- 1 Si vous désiriez participer à un voyage complet et que vous n'étiez pas encore inscrit(e), vous pouvez nous le signaler : nous vous recontacterions immédiatement en cas de désistement.
 - 2 Pour chaque voyage, dossier (programme détaillé et conditions) envoyé sur simple demande.

24/02-10/03/26	Cuba , <i>Les sept merveilles, de La Havane à Santiago</i>	24
26/03-09/04/26	Japon , <i>Temples et Jardins</i>	23
06-17/04/26	Maroc , <i>Les villes impériales et le Grand Sud</i>	19
12-20/04/26	Espagne , <i>Andalousie, Carrefour de cultures</i>	17
10-16/05/26	Royaume-Uni , <i>Le Pays de Galles, Terre de châteaux</i>	15
19-27/05/26	Norvège , <i>Fjords, glaciers et vergers</i>	16
01-12/06/26	Grèce , <i>Trésors classiques</i>	19
17-28/06/26	Mongolie , <i>A la rencontre des Nomades des steppes</i>	22
20-29/06/26	Allemagne-Danemark , <i>Les perles hanséatiques et l'île de Bornholm</i>	15
27-28/06/26	France , <i>Giverny et Auvers-sur-Oise : les jardins de l'Impressionnisme</i>	14
01-06/09/26	Pays-Bas , <i>Autour du Zuiderzee, une Frise pleine de surprises</i>	14
07-18/09/26	Italie , <i>Sicile, l'île aux cent visages</i>	17
23/09-06/10/26	Canada , <i>Le Québec, dans la douceur de l'été indien</i>	23
27/09-05/10/26	Royaume-Uni , <i>L'Ecosse, au son des cornemuses</i>	16
27/09-09/10/26	Ouzbékistan , <i>Les Routes de la Soie</i>	20
05-16/10/26	Albanie , <i>La terre des Illyriens</i>	18
25-31/10/26	Malte , <i>L'île des Hospitaliers</i>	18
27/10-09/11/26	Guatemala-Honduras , <i>Le pays maya, des volcans d'Antigua à la jungle de Tikal</i>	24
10/11-01/12/26	Chili , <i>Du désert d'Atacama à la Patagonie + extension Ile de Pâques</i>	25
20/11-04/12/26	Japon , <i>Temples et Jardins</i>	23

Remarque : En ce qui concerne les voyages prévus de janvier à mars 2027, voyages dont pour la plupart nous n'avons encore ni les dates précises ni les conditions, vous pouvez déjà nous signaler vos intérêts (sans engagement de votre part) : vous recevrez automatiquement le programme du circuit concerné dès parution (environ 10 mois avant le départ).

09-23/01/27	Laos-Cambodge , <i>Les royaumes khmers</i>	22
23/01-06/02/27	Sri Lanka , <i>Au royaume du Bouddha, des épices et des sourires</i>	21
Janvier 2027	Oman , <i>Parfums d'encens</i>	20
16/02-02/03/27	Népal , <i>De la vallée de Katmandou à la jungle de Kipling</i>	21
Février 2027	Colombie , <i>Des Andes mythiques à la perle des Caraïbes</i>	25



Informations pratiques

Comment s'informer?

Nous travaillons essentiellement par correspondance : vous n'êtes donc pas obligé(e) de vous déplacer jusqu'à nos bureaux (dans le cas contraire, sur rendez-vous uniquement). Pour vous informer, il suffit ainsi de nous contacter par **courrier électronique, postal ou téléphone**, nous nous ferons un plaisir de répondre à vos questions. Si vous le désirez, nous pouvons vous envoyer un **dossier** qui vous donnera des informations complémentaires sur la destination de votre choix (programme détaillé). Nous organisons également deux fois par an une **rencontre d'information** où vous avez la possibilité de faire connaissance avec notre équipe de guides (prochaine rencontre le samedi 14 février 2026). Enfin, six semaines environ avant le départ d'un voyage long courrier et/ou nécessitant un visa est prévue une **réunion préparatoire** regroupant les participants et l'accompagnateur du voyage (derniers détails pratiques).



Comment s'inscrire à un voyage ?

Pour vous inscrire, il suffit de nous contacter par **courrier électronique, postal ou téléphone**. Nous vous enverrons un **formulaire d'inscription** à remplir et à nous renvoyer dans les meilleurs délais, ainsi que les renseignements pour le paiement de votre **acompte** (qui rend votre inscription effective). Vous recevrez alors par courriel une **copie signée** de ce formulaire accusant réception de votre réservation (dans la semaine), un rappel vous invitant à verser le **solde** (trois mois avant le départ) ainsi qu'une **fiche technique** vous donnant les dernières informations pratiques (21 jours avant le départ).

Après nous avoir contactés, le versement de l'acompte s'effectuera sur le compte bancaire BE91 0682 3821 7576 (Arts et Cultures en voyage). Nous vous rappelons que le versement de votre cotisation à l'ASBL W'allons-nous ? se fait sur un autre compte (voir page 2).

Remarques :

1. Les **suppléments single** sont vendus au prix coûtant, nous ne gagnons pas un centime sur ceux-ci (même s'ils sont parfois très élevés).
2. Nous ne travaillons pas avec les organismes de **cartes de crédit** car si c'était le cas nous devrions augmenter de 4% le prix de votre voyage, ces 4% correspondant à la commission de ces sociétés bancaires.

Comment rejoindre un lieu de départ?

1. Pour un départ en car :

Tous nos trajets en car s'effectuent de jour (cars grand tourisme : bar, toilette, vidéo, air conditionné, 50 places pour maximum 25 participants). Afin de faciliter votre départ (et votre retour) et de ne pas effectuer un circuit de chargement trop long, nous organisons des transferts gratuits en **taxis** privés rejoignant le car à partir des localités suivantes : **Liège** (gare des Guillemins, parking taxis) ; **Bruxelles** (parking Delta, sortie du dépôt des bus de la STIB) ; **Wavre** (parking Pizza Hut autoroute) ; **Braine l'Alleud** (gare, parking taxis) ; **Mons** (gare, parking taxis) ; **Charleroi** (gare centrale - ex sud - sortie arrière rue de la Villette) ; **Jambes** (parking du Carrefour, avenue Prince de Liège, donjon) ; **Huy** (piscine). Pour un départ vers l'Allemagne, le regroupement se fait à Liège, vers Paris à Mons, vers Reims et vers le Grand-Duché de Luxembourg à Jambes. Pas de prise en charge à domicile.

2. Pour un départ en avion :

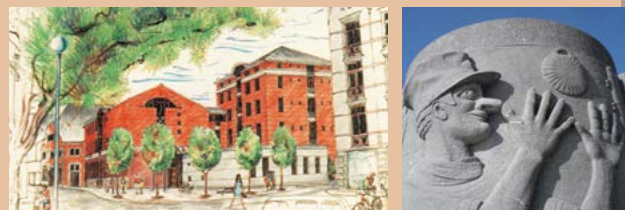
La plupart de nos départs en avion s'effectuent à partir de l'aéroport de **Zaventem** (transferts en taxis à partir de Liège en option). Le rendez-vous est alors fixé avec votre guide au comptoir d'enregistrement du vol concerné. Pour les départs de Paris, d'Amsterdam ou de Francfort (mentionné explicitement dans le programme), un transfert aller-retour (inclus) est organisé à partir de Liège et Zaventem (+ Mons si aéroport de Paris Charles De Gaulle).

Le choix de la compagnie aérienne est fonction de plusieurs critères : sa fiabilité, les horaires de ses vols, le nombre réduit d'escales et le rapport qualité/prix de ses services. A noter que nous n'avons que des vols réguliers, donc ni charters, ni compagnies low cost (à l'exception de nos voyages vers la Corse et l'Albanie, obligatoirement chartés).

Comment organiser un voyage pour un groupe privé?

La plupart des destinations présentées dans cette brochure peuvent être réalisées en groupe privé d'adultes (associations, entreprises, connaissances etc...) aux dates de votre choix. En règle générale, il est possible de réaliser un circuit au prix du catalogue sans accompagnateur de l'agence (avec donc « seulement » les services de notre conférencier national francophone agréé pour la destination de votre arrivée à l'aéroport à votre départ) à partir de 6-8 personnes pour un voyage hors Europe et à partir de 15 personnes pour un voyage en Europe. Il vous est bien entendu possible d'apporter à un de nos programmes les modifications que vous désireriez au niveau de l'itinéraire, du transport et de l'hébergement ou de combiner deux pays (Mexique-Guatemala, Vietnam-Cambodge etc...). Nous pouvons enfin vous construire sur mesure un voyage culturel qui ne figurerait pas dans les destinations présentées dans notre brochure (liste non exhaustive sur www.wanvoyage.com) : n'hésitez pas à nous contacter pour de plus amples informations.

Rencontres d'information 2026



Salles de l'Auberge de Jeunesse Georges Simenon,
rue G. Simenon, 2 à Liège (Outremeuse, tél : 04 344 56 89). Entrée libre.

► Samedi 14 février 2026 : voyages d'avril 2026 à mars 2027

Transferts gratuits

Nos groupes comptant de plus en plus de participant(e)s provenant de Bruxelles, du Brabant wallon et du Namurois, nous leur offrons la possibilité de faire l'aller-retour jusque Liège **gratuitement** et de pouvoir ainsi assister à cette rencontre d'information (nous proposons des visites guidées de Liège en matinée et un repas à midi uniquement lors

de la rencontre de septembre, voir bas de la page). Téléphone en cas de problème le jour de la réunion : 0478 20 81 62.

Chargements :

Bruxelles : 11h15 (Parking Delta, sortie des bus STIB, accueil par notre guide Catherine Courtois). Wavre : 11h40 (parking Pizza Hut près du rond-point de la sortie de l'autoroute).

Jambes : 12h15 (parking Carrefour, donjon).
Trajet de retour : 18h15 (parking car Colruyt).
Arrivée prévue à Jambes vers 19h15, à Wavre vers 19h50 et à Bruxelles vers 20h15.

Nombre de place limité : réservation obligatoire, jusqu'au 11 février 2026 (attention, le groupe risque d'être complet avant cette date).

Programme

Tous nos guides seront à votre disposition dans les tranches horaires indiquées pour présenter certaines de leurs destinations (au moyen de montages photographiques) et répondre à vos questions d'ordres pratique et culturel, à l'exception de Pascale Sury, à l'étranger à ce moment (Mongolie / montage accessible depuis www.wanvoyage.com).

► Salle Ville de Liège (2^e étage) :

Marc El Khadem :

Québec : 13h30 à 14h00

Bernard De Neyer :

Norvège : 14h00 à 14h30

Isabelle Wuytack :

Pays de Galles : 14h30 à 15h00

Ecosse : 15h00 à 15h30

Catherine Courtois :

Albanie : 15h30 à 16h00

Grèce : 16h00 à 16h30

Sicile : 17h00 à 17h30

Maroc : 17h30 à 18h00

► Salle Schirrmann (1^{er} étage) :

Jean-Yves Weykmans :

Oman : 13h30 à 14h00

Donatienne André :

Colombie : 14h00 à 14h30

Guatemala : 14h30 à 15h00

Eugenia Navarro :

Chili : 15h00 à 15h30

Céline Dispas :

Malte : 15h30 à 16h00

Giverny : 16h00 à 16h30

Yves Delpierre :

Hanse : 16h30 à 17h00

Frise : 17h00 à 17h30

► Salle Lafontaine (1^{er} étage) :

Alain Ernotte :

Sri Lanka : 13h30 à 14h00

Ouzbékistan : 14h00 à 14h30

Stéphanie Marichal :

Népal : 15h00 à 15h30

Christine Creusen :

Andalousie : 15h30 à 16h00

Laurence Bernard :

Laos-Cambodge : 16h00 à 16h30

Sara Yans :

Japon : 16h30 à 17h00

► Couloir cloître (rez-de-chaussée) :

Inscriptions : 13h30 à 18h00

► Samedi 19 septembre 2026 : voyages de janvier à décembre 2027

Programme détaillé dans notre brochure de juin 2026.



Donatienne André

À peine sa licence et son agrégation de langues et littératures romanes en poche, Donatienne s'envole pour le Guatemala et tombe sous le charme de l'Amérique latine. C'est un véritable coup de cœur : elle est séduite par la chaleur humaine, la richesse culturelle, la douceur du climat et la beauté des paysages. Depuis 2009, elle conçoit des circuits sur mesure et accompagne des groupes à travers le Mexique, Cuba, l'Amérique centrale et l'Amérique du Sud, du mystère des ruines mayas de Tikal aux volcans du Costa Rica, des villes coloniales aux marchés colorés du Mexique, jusqu'aux Andes péruviennes et aux villages caféiers de Colombie...



Laurence Bernard

Laurence est agrégée d'Histoire de l'art, chargée de cours aux Facultés Saint-Louis (Langage visuel, approche multiculturelle) et formatrice dans les sections Antiquaires-Négociants d'art et Restaurateurs de tableaux à Limal. Elle donne de nombreuses conférences dans le domaine de l'histoire de l'art et accompagne des voyages culturels en Europe (Allemagne, République tchèque, France, Italie) depuis plus de vingt ans. Elle s'est aussi passionnée pour la langue, la culture et l'art chinois dont elle a fait son domaine de spécialisation, donnant de nombreux cours et conférences sur l'histoire des échanges entre la Chine et l'Occident et partageant ses coups de cœur dans l'accompagnement culturel en Chine et en Asie du Sud-Est.



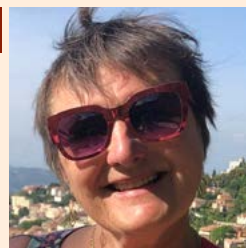
Catherine Courtois

Docteur en archéologie classique, Catherine est une passionnée du monde gréco-romain. Spécialisée dans la littérature et l'architecture théâtrale antique, elle a vécu plusieurs années en Grèce et en Italie et a parcouru presque tout le pourtour de la Méditerranée. Elle a aussi enseigné dans plusieurs universités, tant en Belgique qu'à l'étranger et a publié des ouvrages et articles traitant de certains points de l'Antiquité gréco-romaine. Archéologue de terrain, elle a enfin participé à plusieurs campagnes de fouilles. Catherine fait maintenant partager depuis plus de quinze ans son enthousiasme pour cette civilisation antique en guidant des groupes de voyageurs dans tout le bassin méditerranéen.



Christine Creusen

Diplômée en philologie romane, études hispaniques et études européennes, Christine a séjourné à de nombreuses reprises en Espagne et en Amérique latine. Totalement séduite par la culture de ces pays, elle y a créé des liens amicaux pérennes. Cette passion pour la langue, la richesse culturelle et ce mode de vie, elle l'a divulguée en organisant des échanges annuels en immersion linguistique pour ses étudiants, jeunes et adultes. Sa carrière d'enseignante terminée, Christine se dirige naturellement vers ce qu'elle a toujours fait avec bonheur : partager ... et elle devient dès lors guide pour VisitMons au Musée des Beaux-Arts, au Musée du Carnaval et du Masque à Binche et désormais pour W'allons-nous? en Espagne.



Yves Delpierre

La formule du poète Valéry Larbaud, « J'ai des souvenirs de villes comme on a des souvenirs d'amour », trotte dans la tête et les pieds d'Yves depuis qu'il a contracté le virus du guidage, il y a plus de vingt ans. Licencié en Sciences Politiques et Relations Internationales de l'ULB, il a travaillé dans l'organisation de congrès ainsi que dans la gestion d'organismes et de programmes européens touristiques, en Wallonie et en France. Passionné d'Histoire, particulièrement celle d'Europe centrale, Yves aime conter et vagabonder dans le temps et l'espace pour mieux en saisir le présent... Il guide en alternance certains de nos circuits aux Pays-Bas, en Allemagne, en Autriche, en Pologne, en Suède, en Slovaquie et en Hongrie.



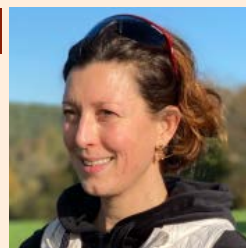
Bernard De Neyer

Explorateur dans l'âme et passionné de voyages, Bernard aime les grands espaces naturels vierges, de la forêt boréale aux déserts de sable en passant par les immensités de la toundra. Depuis 25 ans, il organise et guide des circuits à travers les plus belles régions d'Europe, principalement en Norvège, Laponie, Islande, Irlande et Ecosse... Aimant agrémenter le guidage de ses voyages par des anecdotes, de l'humour et la lecture de contes et de légendes, il participe également activement au suivi du programme de la production au guidage, un suivi de A à Z pour ne rien laisser au hasard... Fort de l'expérience acquise au cours de ses nombreux périples, il s'est tissé un solide réseau de partenaires à travers l'Europe.



Céline Dispas

Céline a guidé depuis 2005 et avec bonheur une vingtaine de voyages pour W'allons-nous? (Loire et Giverny, Berlin, Sicile, Malte, Chypre, Mexique, Guatemala). Disponible et à l'écoute de chacun dans le groupe, elle tente d'offrir - outre la qualité des contenus proposés - une ambiance de qualité. Le vrai voyage, selon elle, ce n'est pas uniquement de chercher de nouveaux paysages mais de rester ouvert et curieux à ce qui nous entoure, patrimoine, humains, nature. Ayant obtenu une licence et un DEA en langues et littératures romanes, elle enseigne aujourd'hui en Haute école à des futurs enseignants. Elle mène également des projets de recherche.



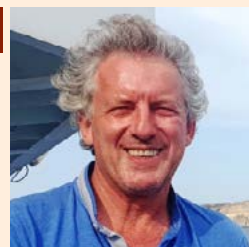
Marc El Khadem

Marc est diplômé en Philosophie. S'il s'est pendant ses études spécialisé dans l'aristotélisme médiéval, il a en parallèle développé une grande passion pour l'histoire et la littérature américaines. Une bonne partie de sa famille s'étant de longue date installée aux Etats-Unis et au Canada, il a finalement décidé qu'il était temps de prendre la route et de partager avec d'autres son amour pour ces pays dont la culture, l'histoire et les contrastes le fascinent depuis si longtemps. Depuis plus de dix ans, il emmène ainsi des groupes, belges ou français, en Amérique du Nord, au milieu de ces paysages sublimes dont il a aussi toujours à cœur de présenter l'histoire humaine, souvent complexe.



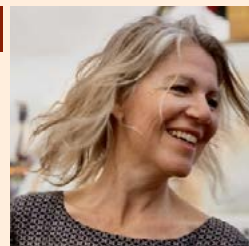
Alain Ernotte

C'est en 1993, lors d'un voyage au Népal, qu'Alain s'est senti irrésistiblement attiré par l'Asie. Ses études en Sociologie l'avaient déjà ouvert à la complexité des cultures et spiritualités, tant occidentales qu'orientales. Cette passion le conduit à s'installer un an en Inde, 6 mois au Népal et 10 mois en Indonésie. Il partagera ensuite sa passion en conduisant de nombreux groupes culturels, du Taj Mahal aux ruines énigmatiques d'Angkor ; des steppes mongoles aux marchés animés de la Route de la Soie (Iran, Ouzbékistan, Yémen, Jordanie). Il est également chargé de cours d'«Actualité géopolitique», de «Religions» ainsi que d'«Approche interculturelle».



Stéphanie Marichal

Diplômée Architecte, Stéphanie a eu l'occasion de participer à des fouilles archéologiques en Turquie et en Syrie. C'est depuis presque 30 ans qu'elle est fascinée par l'Orient. Après une longue formation en Yoga, elle a décidé de découvrir la Birmanie et le Népal, pour s'imprégner des lieux sacrés. Elle nous a rejoints pour accompagner nos groupes en Asie avec des qualités naturelles d'oratrice, d'empathie et de gentillesse. Outre l'Orient et la spiritualité en général, ses autres passions sont la photo, les jardins, la marche consciente, le cyclotourisme et l'Italie, pays où elle réside actuellement. Sa phrase fétiche est «Il y a toujours une solution, sinon c'est qu'il n'y a pas de problème».



Eugenia Navarro

Née au Chili et vivant en Belgique depuis 40 ans, Eugenia est passionnée par le voyage et la photographie. Biologiste de formation, ses intérêts la portent spontanément vers l'observation de la nature et de la vie. Mais sa fascination pour l'histoire et le syncrétisme culturel propre à l'Amérique latine ainsi que son souci de partage de sa passion l'ont aussi poussée à devenir guide de voyages culturels : elle possède une longue expérience comme accompagnatrice en Amérique du Sud, continent qu'elle connaît profondément et qu'elle a à cœur de faire découvrir au travers d'aspects aussi divers que la géographie, l'histoire, la littérature, la mythologie, les arts, la gastronomie, la danse ou encore la musique...



Pascale Sury

Pascale est une photographe et reporter nomade, avide de découvertes et passionnée de nature, de vie sauvage, de régions polaires et sauvages. Elle veut montrer la beauté et la fragilité de la vie et de notre planète, se reconnecter au vivant et au sauvage qui est en chacun de nous. Être une éternelle émerveillée. Après avoir travaillé dans le domaine des organisations non gouvernementales pendant plusieurs années, elle a décidé de faire de sa passion son métier. Elle a déjà eu la chance de barouder dans plus de 100 pays sur 7 continents du Nord au Sud et d'Ouest en Est, sac sur le dos, appareil photo à l'épaule, avec un regard curieux, bienveillant et une démarche slow.



Jean-Yves Weykmans

Licencié et agrégé en Histoire culturelle, spécialisé en histoire des religions, Jean-Yves est assistant de direction de *Arts et Cultures en voyage*. L'expérience acquise au cours de ses nombreux périple, il la met quotidiennement au service des autres voyageurs amoureux comme lui des vieilles pierres et des grands espaces. Ces vingt dernières années, il a ainsi guidé une soixantaine de groupes aux quatre coins de la planète, des ruines mayas de la mer des Caraïbes aux mosquées de la péninsule arabique. Passionné de marche, il propose aussi des randonnées culturelles à la découverte de hauts lieux patrimoniaux en Europe occidentale. Il donne enfin un cours d'Histoire universelle (UNESCO) à l'U3A de Liège.



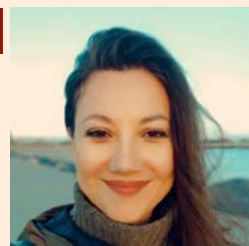
Isabelle Wuytack

Une fois son diplôme d'Histoire de l'Art et Archéologie en poche, Isabelle a choisi de faire du Voyage bien plus qu'une passion : un véritable métier. Elle a parcouru avec le même enthousiasme les trésors de notre Vieux Continent, les grands espaces des États-Unis, les traditions séculaires de l'Asie ou encore les horizons lointains de l'Australie. Isabelle s'est spécialisée dans l'accompagnement et le guidage de plusieurs de nos destinations phares en Europe. Elle aime transmettre aux voyageurs non seulement son savoir, mais aussi l'émotion qui se dégage des lieux visités. Ses coups de cœur ? Les mystérieux châteaux écossais enveloppés de brume, l'accueil chaleureux et sincère du peuple gallois, ou encore les splendides jardins anglais.



Sara Yans

Belgo-japonaise, Sara a eu la chance de grandir au Japon et en Indonésie, dans un métissage de cultures et de langues, imprégnée à la fois des traditions japonaises et européennes. Diplômée en journalisme et en littératures romanes, férue de langues (elle en parle cinq!), elle est aujourd'hui traductrice et professeur de langues à l'ULG. Passionnée par la transmission de la culture japonaise, la gastronomie et les onsen (ces bains thermaux naturels immergés dans la nature), c'est avec enthousiasme et bonne humeur que Sara vous fera découvrir la richesse et les nuances du pays du soleil levant. Durant ses nombreux voyages aux quatre coins du monde, elle pratique aussi avec bonheur la photographie.



Tourisme responsable



Le tourisme est une activité en pleine expansion. On voyage aujourd'hui de plus en plus souvent et de plus en plus loin. Cependant, il ne faut jamais perdre de vue trois choses capitales...

Premièrement, il faut bien comprendre que voyager implique nécessairement la rencontre de l'Autre, que cet Autre habite le pays que l'on découvre ou qu'il fasse partie de ses compagnons de voyage. Cet Autre mérite la chose la plus importante au monde, à savoir le respect. Nous conseillons donc fortement à tout un chacun de suivre les avis de nos accompagnateurs concernant les réalités quotidiennes d'un pays, car selon notre point de vue c'est au voyageur de s'adapter à ces réalités, pas le contraire. Dans le même ordre d'idée, il faut avoir à l'esprit que vivre en groupe exige un minimum de sociabilité, de politesse et de discipline. Si vous ne pouvez vous plier à certaines règles de base, comme la ponctualité par exemple, dans votre intérêt, mais surtout dans celui des autres, voyagez seul...

Deuxièmement, il ne faut pas oublier qu'un voyage, même organisé, reste un voyage. C'est particulièrement valable pour un périple hors Europe. Si vous ne pouvez supporter aucun imprévu et des conditions à tout moment autres que complètement aseptisées, bref, si vous ne pouvez un brin philosopher devant l'impondérable, réfléchissez deux fois avant de partir... « Si vous voulez que la vie vous sourie, apportez-lui d'abord votre bonne humeur. » (SPINOZA)

Troisièmement, il faut être conscient que voyager provoque d'importantes émissions de gaz à effet de serre avec toutes les conséquences que cela implique. Chacun d'entre nous peut cependant s'il le désire compenser volontairement ces nuisances en finançant des projets permettant d'économiser une quantité de CO2 équivalente au CO2 émis, par la plantation d'arbres notamment. La sauvegarde et le reboisement des forêts sont en effet essentiels car celles-ci jouent un rôle majeur dans la captation du CO2 qu'elles utilisent pour se développer et régénérer l'oxygène que nous respirons.

Tous les circuits de *Arts et Cultures en voyage* incluent d'office cette compensation carbone en soutenant deux projets de restauration de forêts en Afrique de l'Ouest, au Bénin, gérés par l'ONG Eco-Benin (160 arbres plantés par participant pour un voyage hors Europe, 80 arbres pour un voyage en Europe en avion et 40 arbres pour un circuit en autocar). Dans le sud du pays, autour du lac Ahémé, l'association lutte contre l'ensablement des berges des mangroves, par la replantation de palétuviers. Dans le nord, elle met l'accent sur la restauration des forêts par la plantation d'essences endogènes (kaya, baobab, néré, karité, raphia...) et l'amélioration des foyers domestiques autour des parcs nationaux. Détails : www.ecobenin.org



Plan International Belgique

Arts et Cultures en voyage finance trois projets de *Plan International Belgique* (www.planinternational.be) au Bénin, au Vietnam et en Bolivie. Créée en 1937, cette organisation de défense des droits de l'enfant est active aujourd'hui dans 70 pays et soutient pas moins de 87 000 communautés.

Bénin

Au Bénin, deux droits de l'enfant fondamentaux, le droit à l'éducation et le droit à la protection, sont malheureusement encore loin d'être une réalité. Certains jeunes sont en effet victimes de pratiques sociales néfastes telles que les mariages précoces et forcés, les violences verbales et physiques (qui font encore partie des normes culturelles de sanctions) et le faible taux d'enregistrement à la naissance. Dans le cadre du programme de Plan au Bénin, une gamme d'activités s'attelle aux obstacles concrets est mise en œuvre, visant par exemple l'obtention d'actes de naissance, la lutte contre les violences sexuelles en milieu scolaire, la formation professionnelle ou encore l'hébergement décent et sûr.

Vietnam

Au Vietnam, les enfants des minorités ethniques vivant dans les montagnes et les villages reculés du nord et du centre du pays subissent de plein fouet les inégalités engendrées par trois principaux facteurs : une éducation lacunaire, la malnutrition et un accès insuffisant aux installations sanitaires. Par ailleurs, les conditions de vie difficiles et le manque d'accès à l'information rendent ces communautés encore plus vulnérables aux catastrophes naturelles et au changement climatique. Pour initier un changement à long terme des pratiques, des attitudes et des connaissances de leurs réalités, l'objectif de Plan est notamment de permettre aux enfants de fréquenter des écoles et de les sensibiliser à la protection de l'environnement.

Bolivie

Les jeunes des communautés indigènes Quechua, Aymara, Guarani et Chiquitana sont les premières victimes du non-respect des droits de l'enfant en Bolivie. L'objectif de Plan est de permettre aux filles et aux garçons indigènes d'avoir les mêmes chances d'émancipation que les autres enfants boliviens à travers des centres d'accueil pour les plus jeunes, un appui à l'éducation des adolescent(e)s les plus défavorisé(e)s, la formation des partenaires et éducateurs impliqués tous secteurs confondus (santé, éducation, social, juridique) sur l'égalité de genre, le développement de la petite enfance et l'accompagnement des enfants les plus vulnérables, en particulier les filles, vers l'autonomie.



Randonnées culturelles



Nous proposons aux amoureux(ses) des vieilles pierres et des grands espaces de découvrir la Wallonie à pied en compagnie de notre guide-conférencier Jean-Yves Weykmans, historien, le long d'un fil rouge bien précis : le passé de l'Europe occidentale, du Paléolithique moyen à aujourd'hui.

Ces milliers d'années ont été découpées en 8 périodes de référence (Paléolithique - Mésolithique / Néolithique / Age des Métaux / Epoque Romaine / Haut Moyen Age / Bas Moyen Age / Temps Modernes / Epoque Contemporaine), illustrées chacune par 10 parcours (le Tour de Wallonie en 80 jours!) selon des thématiques envisagées au travers du prisme des labels « Patrimoine mondial de l'UNESCO » et « Patrimoine exceptionnel de Wallonie » : ces parcours sont accessibles gratuitement (droits d'entrées non inclus) en alternance aux membres de l'ASBL W'allons-nous? (en ordre de cotisation) lors de 4 marches programmées annuellement au printemps un samedi à 14h00.

Remarques :

- 1) Réservation obligatoire (maximum 20 participants).
- 2) Dossier (programme détaillé) envoyé sur simple demande.

De Lobbes à Thuin : Mérovingiens et Carolingiens en Haute-Sambre

Samedi 23 mai 2026 / Distance : 7 km / Dénivelés : moyens

Une randonnée sur la thématique du Haut Moyen Age (476 - 1000) qui vous fera découvrir la Thudinie monastique sur les pas de saint Ursmer. Vous vous émerveillerez tout d'abord devant les sarcophages mérovingiens et l'architecture carolingienne de l'église funéraire de Lobbes « la Savante », plus vieil édifice chrétien de Belgique encore debout (Patrimoine exceptionnel de Wallonie). Non sans oublier sa ferme abbatiale, sa grange d'amière, sa romantique « Portelette » ou encore le jardin de Folcuin... Puis vous rejoindrez le refuge de cette ancienne abbaye, situé au sommet de l'impressionnant éperon de Thuin (Beffroi UNESCO / « Jardins suspendus » Patrimoine exceptionnel) à proximité immédiate du refuge de l'ancienne abbaye d'Aulne, autre fondation du saint franc. Le tout avec pour toile de fond la vallée de la Sambre et ses langoureuses péniches colorées...



Le champ mégalithique de Wéris et les allées couvertes Seine-Oise-Marne

Samedi 30 mai 2026 / Distance : 8 km / Dénivelés : moyens

Une randonnée sur la thématique du Néolithique récent (III^{ème} millénaire ACN) qui vous fera découvrir dolmens, menhirs et autres poudingues aux alentours d'un des « Plus beaux villages de Wallonie » et son Musée des Mégalithes (Durbuy / Caestienne famennoise / Geopark UNESCO). L'occasion de s'intéresser au beau milieu de champs de maïs, dans les doux paysages d'Ourthe et Aisne, aux nombreux mystères qui émanent des trente-quatre pierres levées et deux allées couvertes (alignements) du plus important site mégalithique de Belgique (Patrimoine exceptionnel de Wallonie) : un passionnant voyage dans le temps! Mais il vous sera aussi proposé de sortir de la Préhistoire pour admirer la remarquable architecture traditionnelle de la région ainsi que pour vous plonger dans le folklore légendaire : la Pierre Haina ou le Lit du diable ne manqueront pas non plus d'éveiller votre curiosité...



Le Grand Siècle et la ville de Mons, des voûtes de Sainte-Waudru au beffroi

Samedi 06 juin 2026 / Distance : 5 km / Dénivelés : moyens

Une randonnée sur la thématique du XVII^{ème} siècle qui vous fera découvrir les monuments du cœur historique de Mons classés au Patrimoine exceptionnel de Wallonie. Le parcours commencera par la visite de la collégiale Sainte-Waudru, ancien siège d'un puissant chapitre de chanoinesses, où vous pourrez notamment admirer de hautes bases moulurées typiques du gothique brabançon tardif ainsi que de spectaculaires vitraux (plus grand ensemble conservé de Belgique), d'un répertoire décoratif italianisant (style Renaissance). Vous poursuivrez alors votre balade sur la colline millénaire de la cité du Doudou en direction des pilastres toscans de son beffroi baroque (UNESCO), accolé à l'enceinte du château médiéval des comtes de Hainaut et dominant le paysage alentour (superbe panorama). Non sans un petit crochet via les charmantes cours intérieures de l'hôtel de Ville...



Le site protoceltique du Cheslé : une enceinte hallstattienne en Ardenne

Samedi 20 juin 2026 / Distance : 7 km / Dénivelés : importants

Une randonnée sur la thématique de l'Age du Fer (800 - 51 ACN) qui vous fera découvrir, lovée dans les méandres de l'Ourthe Supérieure, la plus grande fortification protohistorique ardennaise (La Roche / Patrimoine exceptionnel de Wallonie). Entouré d'une enceinte de 1350 mètres de long (levées de terre), ce site englobe une superficie de 12 hectares et domine la rivière de près de 80 mètres (superbes panoramas). Ses ruines (comme l'ensemble du cingle et les chemins taillés dans le schiste qui y accèdent) sont restées très peu perturbées et conservent un couvert forestier à peu près total, tel un vrai petit Bibracte, où dominent encore les grands feuillus d'origine (chênes et hêtres). Des restaurations évocatrices de l'ULB au niveau du mur de barrage et de la pointe sud (double rempart) en permettent une excellente compréhension : un spectacle d'archéologie qui fait le bonheur de tout marcheur...



Nous proposons aux membres de l'ASBL W'allons-nous ? (en ordre de cotisation) de participer gratuitement à un cycle de conférences (avec projections de photographies) qui permettra de voyager en compagnie de certains de nos guides... Le concept ? Leur donner carte blanche pour présenter selon leur sensibilité et leurs centres d'intérêt leurs zones de travail, en les déclinant toutefois sous la même thématique du Patrimoine mondial de l'UNESCO.

Ces conférences se dérouleront à Liège (Librairie de voyages « Toutes directions », rue de la Violette 1-3, à côté de l'hôtel de ville) et/ou à Bruxelles (Organic café « The Sister », rue Chair et Pain 3, à proximité de la Grand-Place et/ou à Charleroi (Auberge de Jeunesse, salle « Les Collonades », rue du Bastion d'Egmont 3) un jour en semaine de 14h00 à 15h30 (cf. ci-après).

Remarques :

1. Réservation obligatoire (maximum 25 participants).
2. Une consommation de boisson obligatoire par personne par conférence dans chacune des salles.



Ne partez pas en voyage sans passer par

Toutes Directions

Librairie thématique autour du voyage et des cuisines du monde

Coffee corner

Rue de la Violette, 1-3 • 4000 LIEGE
Tél. 04 262 20 64 • www.toutesdirections.be

Mandalas, karma, fleurs de lotus, ... entre symboles sacrés et rituels du bouddhisme et de l'hindouisme.

Mercredi 11 février 2026 Bruxelles / Stéphanie Marichal

Un voyage, c'est une somme de rencontres et de découvertes ; paysages, ethnies, monuments... mais c'est aussi une collection de signes mystérieux. Formes, chants, rituels que nous ne comprenons pas toujours instantanément. Dans les pays baignés par le bouddhisme et l'hindouisme, ces signes sont partout. Sur les murs des temples et monastères ou sur les vêtements traditionnels. Des objets étranges tenus dans les mains des fidèles ou des gestes particuliers, comme les mudras. La récitation de mantras, etc. Ils nous parlent d'un monde qui peut paraître étrange, d'une philosophie qui aborde la vie différemment. Ce sont des symboles. Cette conférence vous propose de voyager non pas avec des cartes et des itinéraires prédéfinis mais à travers un langage sacré qui nous portera aux confins du berceau de l'hindouisme et du bouddhisme. Une occasion d'en savoir plus sur le karma...



Le Patrimoine UNESCO du Chili, terre de poètes et pays pluriel

Jeudi 12 février 2026 Liège / Eugenia Navarro

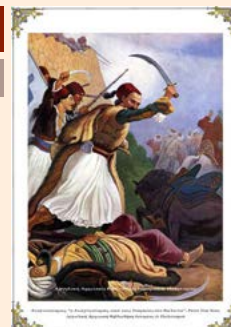
L'immensité du territoire chilien abrite de multiples richesses naturelles et culturelles ; l'Unesco l'a bien remarqué en classant 6 lieux au Patrimoine Mondial de l'Humanité. Des sites aussi variés que l'Île de Pâques (où une société d'origine polynésienne développa une tradition de sculptures monumentales puissantes, imaginatives et originales), les églises de Chiloé (architecture religieuse unique en Amérique Latine), les quartiers historiques de Valparaíso (exemple de développement urbain et architectural de la fin du XIX^e siècle), les usines de salpêtre de Humberstone et de Santa Laura (elles représentent plus de 200 anciens sites d'extraction du salpêtre), la ville minière de Sewell (dans les Andes à plus de 2000 m d'altitude et un climat extrême, pour héberger les mineurs travaillant dans la plus grande mine souterraine de cuivre du monde) ou les momies de Chinchorro (les plus anciennes retrouvées ont au moins 2000 ans de plus que leurs homologues égyptiennes). Buen viaje!



La (re)découverte de la Grèce : une aventure avant tout politique ... !

Jeudi 19 février 2026 Bruxelles / Jeudi 26 février 2026 Liège / Catherine Courtois

Tout au long du Moyen Âge et pendant la domination ottomane, les anciennes cités grecques réduites en ruines ont été progressivement oubliées, à tel point que même leur emplacement n'était parfois plus connu. À la Renaissance, puis à l'Epoque Moderne, la redécouverte de l'Antiquité classique par l'Occident passe tout d'abord par la lecture des textes des auteurs anciens. C'est surtout à partir du 18^e s. que les Occidentaux, principalement par le biais d'ambassadeurs européens auprès de la Sublime Porte, commencent à fréquenter et à explorer les contrées helléniques et leurs récits, rapidement publiés, offrent au public les premières descriptions d'une Grèce oubliée - mais ravagée et parfois décevante. La volonté d'indépendance des Grecs et la connaissance de leur patrimoine permettront rapidement la création de centres grecs d'archéologie.



Histoires d'eau au pays des Nassau

Vendredi 20 février 2026 Liège / Vendredi 27 février 2026 Bruxelles / Yves Delpierre

Etrange destin que celui d'une obscure famille germanique qui émergea de la vallée de la Lahn (sud-est de Coblence) entre le 11^{ème} et le 13^{ème} siècle et qui essaima en diverses possessions attenantes à cette région. Après un partage d'héritage en 1255, la branche cadette des Nassau connaîtra bien plus tard, fin 16^{ème} siècle, un succès européen incontestable : la dynastie d'Orange-Nassau, fondant une royauté forgée dans le cadre d'une République, celle des Provinces-Unies dont on retient principalement le Siècle d'Or au « centre d'une économie-monde » et à la prospérité éclatante. Les racines des Pays-Bas actuels sont quant à elles bien plus lointaines et se retrouvent dans une multitude de comtés et d'évêchés jaloux de leurs privilèges, de la Frise au Brabant, en butte aux dangers permanents des caprices des eaux qu'il leur faudra dompter avec ingéniosité et constance au fil des siècles...



La Castille, Madrid et cinq villes classées au Patrimoine mondial de l'UNESCO

Jeudi 24 septembre 2026 Charleroi / Christine Creusen

Au centre de l'Espagne, sur le plateau « Meseta », cette région en altitude, au climat continental, comprend des espaces naturels spectaculaires comme le Parc National de La sierra de Guadarrama. Des villes de taille et de profil bien différents vous surprendront ! Madrid bien sûr, capitale bouillonnante et berceau de la movida, où l'on déambule sur les pas de Pedro Almodovar, des Rois d'Espagne, au travers de musées grandioses. Tolède, cernée par le Tage, capitale en son temps, chrétienne, juive et musulmane, exemple de coexistence pacifique. Segovie, son aqueduc romain et son fastueux Alcazar. Avila et ses deux kilomètres de remparts, forteresse spirituelle. Salamanca, universitaire depuis le XVI^e siècle, vivante et monumentale, avec sa somptueuse plaza Mayor. L'élégante petite ville d'Aranjuez, son château des Bourbons. Splendides château et jardins aussi à La Granja de San Ildefonso, petit Versailles...



Le Japon entre tradition et modernité, et au-delà...

Vendredi 09 octobre 2026 Liège / Vendredi 16 octobre 2026 Bruxelles / Sara Yans

Le Japon, un pays évocateur de raffinement, de richesse culturelle autant traditionnelle que moderne, entre forêt de bambous et de buildings, geisha et manga, shinto et sushi, il attire toutes les générations confondues. Au-delà de ces images, cette conférence sera l'occasion de mieux découvrir ce pays complexe et fascinant à travers son histoire impériale, son immense patrimoine Unesco, riche de 26 sites mais aussi ce qui explique l'aspect unique de sa culture et des Japonais. De Kyoto, la cité aux mille temples à Tokyo, ville-monde relevant le paradoxe d'être à la fois électrisante et calme selon ses quartiers, du mont Koya aux sources thermales, des châteaux féodaux sous les cerisiers d'avril à sa gastronomie très variée, vous serez déjà un peu au pays du soleil levant en compagnie de Sara Yans, une professeure de langues belgo-japonaise passionnée de sa culture et qui se fera un plaisir de vous la partager !



Le Patrimoine exceptionnel de Wallonie

Jeudi 19 novembre 2026 Liège / Jean-Yves Weykmans

Parmi les 3945 biens classés de Wallonie, 194 d'un intérêt majeur sont repris dans la liste du Patrimoine immobilier exceptionnel. Nous proposons à tous les amoureux des vieilles pierres d'en découvrir une sélection le long d'un fil rouge bien précis : notre passé, du Paléolithique moyen à l'Epoque contemporaine ! Embarquez-vous donc pour un grand voyage dans le temps qui vous fera remonter à la présence de notre cousin Neandertal en vallée mosane, avant d'admirer entre autres l'art mobilier de Cro-Magnon le long de la Lesse, l'industrie lithique des derniers chasseurs-cueilleurs de l'Ourthe, les mégalithes de Famenne, les fortifications celtiques de Gaume, les tumulus romains de Hesbaye, les sarcophages mérovingiens en Haute-Sambre, le rêve cistercien en Brabant, le gothique flamboyant liégeois ou encore les ascenseurs hydrauliques du canal du Centre historique...



Visites guidées

Nous proposons aux membres de l'ASBL W'allons-nous ? (en ordre de cotisation) de participer gratuitement à des visites guidées par nos conférenciers. Remarques :

- 1) Réservation obligatoire (maximum 20 participants).
- 2) Entrées non incluses.

Binche, Regards sur les collections du MÜM

Vendredi 06 février 2026 / Christine Creusen

Le Musée international du Carnaval et du Masque a renouvelé sa section dédiée aux masques : après dix ans d'existence, la section "Masques aux cinq coins du Monde" a fait peau neuve, pour laisser place à une toute nouvelle scénographie, résolument interactive. De nombreux masques, costumes et accessoires sont sortis des réserves pour enrichir le parcours et renouveler le discours scientifique, grâce à une approche thématique et non plus géographique. Une dizaine d'installations immersives et didactiques offrent un regard inédit sur les traditions masquées du monde entier, invitant les visiteurs à une exploration sensorielle unique. Programmée en juin 2025, à l'occasion du 50^e anniversaire du Musée, la réouverture de cette section permanente, nouvellement intitulée "Regards sur les collections", propose ainsi une expérience modernisée et captivante, mettant en lumière de nouvelles pièces et une mise en scène novatrice.

RDV : 14h à l'accueil du MÜM rue Saint-Moustier, 10. Téléphone d'urgence : 0470 18 19 95. Durée : environ 1h30. Droit d'entrée : 5/6 €, gratuit Museum Pass.



Bruxelles, La collection d'antiquités grecques des Musées Royaux d'Art et d'Histoire

Jeudi 02 juillet 2026 / Catherine Courtois

Les Musées Royaux d'Art et d'Histoire sont dépositaires d'une remarquable collection de céramiques grecques ainsi que de nombreux témoignages de la culture hellénique depuis sa « naissance » jusqu'à l'époque romaine (objets de la vie quotidienne, statues...). La collection de vases compte parmi les plus importantes d'Europe - nul n'est prophète en son pays - et complète largement celle de grands musées comme celui d'Athènes, de Thessalonique ou encore du Louvre. Nous nous arrêterons principalement à l'examen de l'évolution, de la fonctionnalité et de l'iconographie de ces vases, dernier aspect souvent négligé lors des visites de musées. Si le décor nous dévoile entre autres l'époque de fabrication de la céramique, il nous fait partager la vie quotidienne, les sports, les goûts des Anciens et comprendre un peu mieux leur religion, leur manière de vivre et de penser, bref une étude et une exploration à ne pas manquer !

RDV : 14h à l'accueil des Musées Royaux d'Art et d'Histoire de Bruxelles. Téléphone d'urgence : 0478 20 81 62. Durée : environ 1h30. Droit d'entrée : 8/10 €, gratuit Museum Pass.





Giverny et Auvers-sur-Oise : les jardins de l'Impressionnisme

Du 27 au 28 juin 2026

Cette paisible escapade de deux jours vous mènera à la découverte de deux maîtres de l'Impressionnisme, dans les régions bucoliques situées au nord-ouest de Paris. A Giverny et à Auvers-sur-Oise, c'est derrière les paysages et à travers les couleurs ou les lumières que vous découvrirez l'inspiration à l'origine de la création d'un tableau. Nymphéas et saules pleureurs seront au rendez-vous de votre première étape, le célèbre jardin de Claude Monet à Giverny, conçu par l'artiste lui-même comme une véritable œuvre d'art. Puis, au détour des ruelles ombragées d'Auvers-sur-Oise, vous partirez à la recherche des sources d'inspiration de Vincent Van Gogh et des lieux qu'il a fré-



Auvers-sur-Oise

Conditions

- En chambre double, par personne : 560 €
- Supplément single : 60 €
- Acompte, par personne : 200 €

Avantages membres (voir page 2)

Jusqu'au 1^{er} mars 2026, ristourne de 16,80 €/pers.

quentés avant sa fin tragique : les champs de blé, la célèbre église, ou encore l'Auberge Ravoux ... Un voyage fleuri et reposant, à la meilleure période de l'année.



Van Gogh

INFORMATIONS PRATIQUES

Le prix comprend : le transport en car grand tourisme (bar, toilette, vidéo, air conditionné, 50 places), les transferts en taxi, la compensation carbone (40 arbres plantés par participant), 1 nuitée en hôtel ***, 2 repas de midi et 1 repas du soir, les taxes routières et de séjour, les entrées aux sites visités et les services de notre guide-conférencière Céline Dispas. Les prix sont calculés sur base de 20 participants (maximum 25). Dossier (programme détaillé) envoyé sur simple demande. Notre guide sera à votre disposition à la rencontre d'information du samedi 14 février 2026 (voir page 7).



Giverny, Jardins de Monet



Autour du Zuiderzee, une Frise pleine de surprises

Du 1^{er} au 06 septembre 2026

Les travaux titanesques entrepris de 1919 à 1932 autour de l'historique Zuiderzee ont changé le destin humain ainsi que les paysages de ce vaste espace au nord des Pays-Bas. Si leurs effets marquèrent les modes de vie et l'économie, la mémoire de ce riche passé maritime affleure à chaque instant et en chaque lieu, de Zwolle à Leeuwarden ; de Dokkum à Hoorn. Villages sur tertre, lacs frisons, fermes-halles typiques, ports hanséatiques fortifiés, digues impressionnantes, ... tout invite au ravissement des sens, au respect d'un rude passé et d'un fier présent. Notre périple nous permettra également de retracer les



Enkhuizen

grandes étapes de l'histoire des Pays-Bas pour mieux en comprendre ses spécificités, son originalité, ainsi que les traits marquants qui lient aujourd'hui des provinces jadis fort attachées à leurs particularismes. Des ancêtres Frisons et Bataves au Siècle d'or des 17^e/18^e siècles jusqu'au « modèle » néerlandais du 20^e siècle...



Lacs frisons

INFORMATIONS PRATIQUES

Le prix comprend : le transport en car grand tourisme (bar, toilette, vidéo, air conditionné, 50 places), les transferts en taxi, la compensation carbone (40 arbres plantés par participant), 5 nuitées en hôtels **** et ***, 5 repas du soir, les taxes routières et de séjour, les entrées aux sites visités et les services de notre guide-conférencier Yves Delpierre. Les prix sont calculés sur base de 20 participants (maximum 25). Dossier (programme détaillé) envoyé sur simple demande. Notre guide sera à votre disposition à la rencontre d'information du samedi 14 février 2026 (voir page 7).



Edam

Conditions

- En chambre double, par personne : 1610 €
- Supplément single : 375 €
- Acompte, par personne : 500 €

Avantages membres (voir page 2)

Jusqu'au 1^{er} mars 2026, ristourne de 96,60 €/pers.

Entre le 1^{er} mars et le 1^{er} juillet 2026, ristourne de 48,30 €/pers.

Allemagne-Danemark



10 jours

Les perles hanséatiques et l'île de Bornholm

Du 20 au 29 juin 2026

Envoûtante, telle est la valse hanseatique que nous vous proposons de danser au rythme des formes et des couleurs si particulières des côtes baltiques de l'Allemagne du Nord. Votre voyage explorera le rayonnement



Lübeck

multiforme de la Hanse et sera jalonné par la découverte d'une culture, d'une architecture et d'une histoire forts éloignées de nos points de repères habituels. Nous visiterons les cités qui ont fait la richesse et la renommée de cette fameuse Ligue maritime et commerçante : Lüneburg, Lübeck, Stralsund, Wismar, Schwerin,... ainsi que Brème et Hamburg sans oublier la remarquable cathédrale de Doberan près de Rostock.

Conditions

- En chambre double, par personne : 2940 €
- Supplément single : 510 €
- Acompte, par personne : 1000 €

Avantages membres (voir page 2)

Jusqu'au 1^{er} mars 2026, ristourne de 88,20 €/pers.

Une apaisante escapade nous conduira en outre sur l'île danoise de Bornholm, lumineuse et emplies de mystères. Ses étranges églises rondes, son impressionnante forteresse et ses paisibles villages de pêcheurs trancheront avec le surprenant style architectural «Backsteingotik» propre aux rivages de la mer Baltique. Bref, un voyage chatoyant de découvertes et de rencontres.



Bornholm

INFORMATIONS PRATIQUES

Le prix comprend : le transport en car grand tourisme (bar, toilette, vidéo, air conditionné, 50 places), les transferts en taxi, les traversées en ferry, la compensation carbone (40 arbres plantés par participant), 9 nuitées en hôtels **** et ***, la demi-pension (soir), les taxes routières et de séjour, les entrées aux sites visités, les services de notre guide-conférencier Yves Delpierre et de guides-conférenciers nationaux francophones sur sites. Les prix sont calculés sur base de 20 participants (maximum 25). Notre guide sera à votre disposition à la rencontre d'information du samedi 14 février 2026 (voir page 7).



Brème

Royaume-Uni



7 jours

Le Pays de Galles, terre de châteaux

Du 10 au 16 mai 2026

Nous vous invitons à partir à la découverte du charmant Pays de Galles, une destination celtique authentique et préservée. Plongez dans une histoire fascinante et explorez des paysages



Conwy

époustouffants, entre sommets enneigés et côtes sauvages ! À Cardiff, la capitale, l'architecture victorienne se mêle à une vie culturelle vibrante. Mais c'est avant tout pour ses châteaux que le Pays de Galles se distingue : plus de 600, dispersés à travers le pays. Vous parcourrez les campagnes verdoyantes et peuplées de moutons jusqu'à de majestueuses forteresses comme Conwy et Caernarfon. Vous traverserez aussi des landes, des tourbières et des pâturages,

avant d'arriver à de splendides baies ouvertes sur la Mer d'Irlande. Quant aux Gallois, avec leur accent unique et leur accueil chaleureux, ils font de cette région l'une des plus attachantes du Royaume-Uni.



Anglesey

INFORMATIONS PRATIQUES

Le prix comprend : le transport en car grand tourisme (bar, toilette, vidéo, air conditionné, 50 places), les transferts en taxi, la traversée en shuttle (Eurotunnel), la compensation carbone (40 arbres plantés par participant), 6 nuitées en hôtels **** et ***, le repas du soir du J1 au J6 + 3 repas de midi, les taxes routières et de séjour, les entrées aux sites visités, les services de notre guide-accompagnatrice Isabelle Wuytack, historienne de l'art, et de notre guide-conférencière nationale francophone Valérie Gerin du J1 au J7. Les prix sont calculés sur base de 20 participants (maximum 25). Document de voyage : passeport et ETA. Dossier (programme détaillé) envoyé sur simple demande. Notre guide sera à votre disposition à la rencontre d'information du samedi 14 février 2026 (voir page 7).



Snowdonia

Conditions

- En chambre double, par personne : 2990 €
- Supplément single : 490 €
- Acompte, par personne : 1000 €

Avantages membres (voir page 2)

Jusqu'au 1^{er} mars 2026, ristourne de 89,70 €/pers.

Royaume-Uni



9 jours

L'Écosse, au son des cornemuses

Du 27 septembre au 05 octobre 2026

De la trépidante Glasgow aux ruelles médiévales d'Édimbourg, en passant par les landes mystérieuses des Highlands, partez à la découverte de l'Écosse, un pays où l'Histoire et les légendes se ren-



Edimbourg

contrent à chaque détour. Vous serez émerveillés par la richesse de son patrimoine et la beauté brute de ses paysages. Les fantômes des anciens châteaux en ruines, les silhouettes des forts battus par le vent et les eaux sombres des lacs nourriront votre imaginaire et feront vibrer votre âme voyageuse ! Au programme, des sites incontournables : le célèbre château d'Édimbourg, symbole de la nation écossaise, et

Conditions

- En chambre double, par personne : 3950 €
- Supplément single : 930 €
- Acompte, par personne : 1500 €

Avantages membres (voir page 2)

Jusqu'au 1^{er} mars 2026, ristourne de 237 €/pers.

Entre le 1^{er} mars et le 1^{er} juillet 2026, ristourne de 118,50 €/pers.

une croisière sur le mystérieux Loch

Ness, où plane toujours l'ombre du plus célèbre des monstres. Vous découvrirez aussi Glasgow, ville dynamique à la vie culturelle foisonnante, ainsi que la splendide île d'Arran, surnommée « l'Écosse en miniature » pour la diversité de ses paysages.



INFORMATIONS PRATIQUES

Le prix comprend : le transport en car grand tourisme (bar, toilette, vidéo, air conditionné, 50 places pour maximum 25 participants), les transferts en taxi, la traversée en ferry aller-retour, la compensation carbone (40 arbres plantés par participant), 2 nuitées en cabine sur le ferry et 6 nuitées en hôtels *** et ****, le repas du soir du J1 au J8 + 3 repas de midi, les taxes routières et de séjour, les entrées aux sites visités, les services de notre guide-accompagnatrice Isabelle Wuytack, historienne de l'art, et de notre guide-conférencière nationale francophone Valérie Gerin du J1 au J9. Les prix sont calculés sur base de 21 participants (maximum 25). Document de voyage : passeport et ETA. Dossier (programme détaillé) envoyé sur simple demande. Notre guide sera à votre disposition à la rencontre d'information du samedi 14 février 2026 (voir page 7).



Loch Ness

Norvège



9 jours

Fjords, glaciers et vergers

Du 19 au 27 mai 2026

La Norvège des Fjords regorge de sites naturels exceptionnels et méconnus. Le voyage débutera à Oslo, capitale entre ville et nature, marquée par l'héritage viking, les explorateurs et ses nombreux parcs. Nous visiterons ensuite la maison des Trolls, sur une île où légendes



Geiranger

et folklore prennent vie grâce à Jorgen Moe, Peter Asbjornsen et la fondation Fridheim. En remontant Hallingdal vers Geilo, un train nous emmènera à travers le plateau du Hardangervidda, immense et enneigé. Nous poursuivrons vers le massif de Vika et la région spectaculaire des Fjords : montagnes, glaciers, vergers et villes comme Bergen ou Alesund. Des traversées en bateau nous révèle-

Conditions

- En chambre double, par personne : 3910 €
- Supplément single : 370 €
- Acompte, par personne : 1000 €

Avantages membres (voir page 2)

Jusqu'au 1^{er} mars 2026, ristourne de 117,30 €/pers.

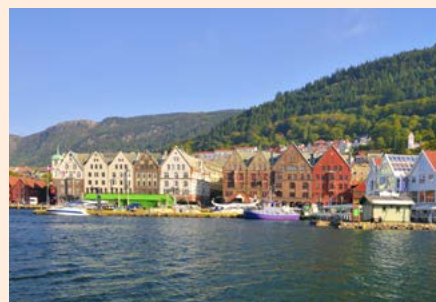


Alesund

ront les merveilles du Sognefjord et du Geirangerfjord (classé Unesco). Nous explorerons aussi la Norvège de l'Est, pays de Peer Gynt, puis les paysages impressionnants du parc de Jotunheimen, berceau des mythes nordiques où dieux et trolls se livrèrent de légendaires combats !

INFORMATIONS PRATIQUES

Le prix comprend : les vols aller-retour Bruxelles-Oslo avec Brussels Airlines, les taxes d'aéroport en vigueur au 02/07/25 (99 €), la compensation carbone (80 arbres plantés par participant), 8 nuitées en hôtels *** et ****, la demi-pension, le transport terrestre en autocar privé air conditionné, les entrées et excursions aux sites visités, les transferts en bateau et en train, les services de notre guide-conférencier Bernard De Neyer du J1 au J9. Les prix sont calculés sur base de 20 participants (maximum 25) et du taux de change 1€/11,75 NOK (pour 64% du montant). Dossier (programme détaillé) envoyé sur simple demande. Notre guide sera à votre disposition à la rencontre d'information du samedi 14 février 2026 (voir page 7).



Bergen



Andalousie, Carrefour de cultures

Du 12 au 20 avril 2026

C'est au printemps que nous apprécions la riche culture andalouse, sa diversité géographique contrastée entre la fertile vallée du Guadalquivir, les sommets de la Sierra Morena au Nord et la Sierra Nevada au sud ! Phéniciens, Grecs, Carthaginois, Romains et Arabes l'ont conquise et finirent conquis par cette région accueillante. Nous parcourons les trésors d'architecture et culturels laissés par ces civilisations successives : sarcophages phéniciens à Cádiz, Mosquée-Cathédrale à Córdoba, cathédrale, Alcazar, Archives des Indes de Sevilla, palais et jardins de l'Alhambra à Granada. Ces monuments sont classés au Patrimoine de l'UNESCO. Art de vivre,



Séville

Conditions

- En chambre double, par personne : 3170 €
- Supplément single : 660 €
- Acompte, par personne : 1000 €

Avantages membres (voir page 2)

Jusqu'au 1^{er} mars 2026, ristourne de 95,10 €/pers.

gastronomie variée, fabuleux paysages de Ronda à la baie de Cádiz : la découverte sera multisensorielle !

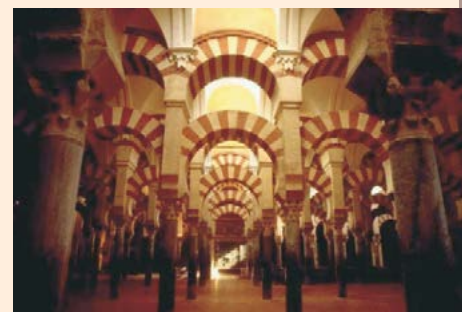
INFORMATIONS

PRATIQUES

Le prix comprend : les vols aller/retour Bruxelles-Séville avec Iberia, les taxes d'aéroport en vigueur au 25/06/25 (73 €), la compensation carbone (80 arbres plantés par participant), 8 nuitées en hôtels **** et ***, la demi-pension (7 repas de midi et 1 repas du soir), le transport terrestre en bus privé air conditionné, les taxes routières et de séjour, les entrées aux sites visités, les services de notre guide-accompagnatrice Christine Creusen et de guides-conférenciers nationaux francophones sur sites. Les prix sont calculés sur base de 20 participants (maximum 25). Dossier (programme détaillé) envoyé sur simple demande. Notre guide sera à votre disposition à la rencontre d'information du samedi 14 février 2026 (voir page 7).



Cordoue



Grenade



L'île aux cent visages

Du 07 au 18 septembre 2026

Comment s'offrir en douze jours le plus fabuleux raccourci de l'Histoire ? Vous aimez l'art byzantin et ses extraordinaires mosaïques, vous voulez rêver assis dans le théâtre de Taormine devant un des plus beaux paysages du monde gréco-romain, être subjugué par le regard du Christ Pantocrator à Cefalu, revivre la lutte éternelle entre Ségeste et Sélinonte, voir du haut de l'Etna les horizons qu'Homère a jadis décrits, garder la vision des temples majestueux d'Agrigente, admirer la villa Casale, voir Syracuse et la presqu'île d'Ortygie, et enfin Noto la capitale du baroque ? Alors c'est



Taormina

Conditions

- En chambre double, par personne : 3730 €
- Supplément single : 445 €
- Acompte, par personne : 1000 €

Avantages membres (voir page 2)

Jusqu'au 1^{er} mars 2026, ristourne de 223,80 €/pers.

Entre le 1^{er} mars et le 1^{er} juillet 2026, ristourne de 111,90 €/pers.

en Sicile qu'il faut aller ! Vous découvrirez cette Sicile encore authentique à la fin de l'été, en profitant également de sa gastronomie chargée, elle aussi, d'Histoire : antipasti, pasta alla Norma, cannoli, arancini, sorbets et autres glaces savoureuses... Un incontournable pour les amoureux de la culture au sens large !

INFORMATIONS PRATIQUES

Le prix comprend : les vols aller-retour Bruxelles-Catane avec ITA Airways, les taxes d'aéroport en vigueur au 05/11/25 (125 €), la compensation carbone (80 arbres plantés par participant), 11 nuitées en hôtels ****, la demi-pension (soir), le transport terrestre en bus privé air conditionné, les taxes routières et de séjour, les entrées aux sites visités, les services de notre guide-accompagnatrice Catherine Courtois, Docteur en Archéologie, et de guides-conférenciers nationaux francophones sur sites. Les prix sont calculés sur base de 21 participants (maximum 25). Dossier (programme détaillé) envoyé sur simple demande. Notre guide sera à votre disposition à la rencontre d'information du samedi 14 février 2026 (voir page 7).



Ségeste



Cefalu

Malte



7 jours

L'île des Hospitaliers

Du 25 au 31 octobre 2026

Entre Sicile et Afrique du Nord, l'archipel maltais, verrou de la Méditerranée, foisonne de découvertes artistiques et culturelles qui jalonnent les grandes périodes de l'Histoire. Mystérieux temples pré-historiques (Gantija, Hagar Qim, Tarxien),



Hagar Qim

catacombes romaines (Rabat), cités médiévales (Mdina), chefs-d'œuvre d'architecture militaire édifiés par les Chevaliers de l'Ordre de Saint Jean ou édifices baroques (La Valette), Malte offre des trésors insoupçonnés. Les amateurs de paysages marins y trouveront égale-

Conditions

- En chambre double, par personne : 2650 €
- Supplément single : 480 €
- Acompte, par personne : 1000 €

Avantages membres (voir page 2)

Jusqu'au 1^{er} mars 2026, ristourne de 159 €/pers.

Entre le 1^{er} mars et le 1^{er} juillet 2026, ristourne de 79,50 €/pers.

ment leur bonheur

lorsqu'ils s'évaderont des villes et villages pour admirer des sites naturels majestueux tels la Grotte bleue, ou la Mer intérieure sur l'île de Gozo. Nous vous proposons la visite de ces îles baignées de soleil durant une excellente période de l'année ; dans la température douce du début de l'automne.

Marsaxlokk



INFORMATIONS PRATIQUES

Le prix comprend : les vols aller/retour Bruxelles-Luqa avec Air Malta, les taxes d'aéroport en vigueur au 15/12/25 (102 €), la compensation carbone (80 arbres plantés par participant), 6 nuitées en hôtel ****, la pension complète, le transport terrestre en bus privé air conditionné, les taxes routières et de séjour, les entrées aux sites visités, les services de notre guide-accompagnatrice Céline Dispas et de notre guide-conférencière nationale francophone du J2 au J7. Les prix sont calculés sur base de 20 participants (maximum 25). Dossier (programme détaillé) envoyé sur simple demande. Notre guide sera à votre disposition à la rencontre d'information du samedi 14 février 2026 (voir page 7).



Mosta

Albanie



12 jours

La terre des Illyriens

Du 05 au 16 octobre 2026

Longtemps entourée d'une aura de mystère, l'Albanie offre une grande diversité de paysages : lacs, mer, montagnes et fleuves « sauvages ». La richesse de son patrimoine antique et byzantin



Tirana

étonnera aussi le visiteur : terre des farouches Illyriens, elle fut en partie colonisée par les Grecs, puis assujettie à Rome et ensuite à Byzance. Plus tard, Bulgares et Vénitiens y laissèrent également leurs marques : la figure héroïque de Skanderberg est aujourd'hui encore un emblème de liberté. Nous parcourons le pays du Nord au Sud, nous arrétant principalement à Kruja, Skhodra (citadelles), Tirana (ville

moderne au passé communiste bien présent), Dures (l'ancienne Dyrrhachium romaine), Berat (ville-musée du XVI^{ème} siècle), Apollonia, Byllis, Butrinto (sites archéologiques), Labova et Mesopotam (églises médiévales). Un pays étonnant, à découvrir hors du tourisme de masse...

INFORMATIONS PRATIQUES

Le prix comprend : les vols aller-retour Bruxelles-Tirana avec TUI, les taxes d'aéroport en vigueur au 10/11/25 (86 €), la compensation carbone (80 arbres plantés par participant), 11 nuitées en hôtels **** et ***, la pension complète, le transport terrestre en bus privé air conditionné, les taxes routières et de séjour, les entrées aux sites visités, les services de notre guide-accompagnatrice Catherine Courtois, Docteur en Archéologie, et de notre guide-conférencier national francophone du J1 au J12. Les prix sont calculés sur base de 20 participants (maximum 25). Dossier (programme détaillé) envoyé sur simple demande. Notre guide sera à votre disposition à la rencontre d'information du samedi 14 février 2026 (voir page 7).

Berat



Butrinto

Grèce

12 jours

Trésors classiques

Du 01 au 12 juin 2026

Partez à la découverte de la Grèce, de son passé illustre et de ses innombrables richesses ! Sur les sites archéologiques d'Athènes, d'Epidaure, de Mycènes ou encore d'Olympie, vous découvrirez des



vestiges souvent spectaculaires, tandis que Delphes vous dévoilera le centre du monde au milieu d'une nature grandiose... Lieu de naissance de la tragédie et de la démocratie, le pays peut aussi se prévaloir d'un héritage intellectuel incomparable, étayé de nombreuses légendes. Ce circuit vous permettra ainsi d'appréhender le développement de la pensée grecque et son rayonnement dans le monde

Olympie

Conditions

- En chambre double, par personne : 3885 €
- Supplément single : 735 €
- Acompte, par personne : 1500 €

Avantages membres (voir page 2)

Jusqu'au 1^{er} mars 2026, ristourne de 116,55 €/pers.

tant ancien qu'actuel, tout en vous laissant bien entendre le temps de vous reposer à l'ombre d'un platane, de flâner dans des ruelles éclairées de soleil ou tout simplement d'admirer le paysage! Haute en couleur, la Grèce est en effet aussi un pays de contrastes surprenants, balançant sans cesse entre mer et montagne...



Parthénon

INFORMATIONS PRATIQUES

Le prix comprend : les vols aller/retour Bruxelles-Athènes avec Aegean Airlines, les taxes d'aéroport en vigueur au 25/06/25 (91 €), la compensation carbone (80 arbres plantés par participant), le transport terrestre en bus privé air conditionné, 11 nuitées en hôtels ****, la demi-pension (repas du soir), les taxes routières et de séjour, les entrées aux sites visités, les services de notre guide-accompagnatrice Catherine Courtois, Docteur en Archéologie, et de notre guide-conférencier national francophone Antonis Theodorou du J1 au J12. Les prix sont calculés sur base de 21 participants (maximum 25). Dossier (programme détaillé) envoyé sur simple demande. Notre guide sera à votre disposition à la rencontre d'information du samedi 14 février 2026 (voir page 7).



Epidaure

Maroc

12 jours

Les villes impériales et le Grand Sud

Du 06 au 17 avril 2026

Vous aimez l'histoire et les contes des mille et une nuits, la magie du désert et le bleu de la mer, le calme des kasbahs et la vie trépidante des souks... L'Orient reste en effet omniprésent au Maroc. Certes pays à vocation touristique,



Volubilis

il n'en reste pas moins un pays aux multiples visages, visages que nous tenterons de découvrir dans ce circuit qui nous mènera de Marrakech à Marrakech, en passant par les célèbres villes impériales, mais aussi par les sites punico-romains de Lixus et de Volubilis. Nous découvrirons le Moyen Atlas, les portes du désert, la route des ksours, les vallées du Dadès et du Souss... Ce parcours bien étudié s'effectuera

Conditions

- En chambre double, par personne : 2940 €
- Supplément single : 315 €
- Acompte, par personne : 1000 €

Avantages membres (voir page 2)

Jusqu'au 1^{er} mars 2026, ristourne de 88,20 €/pers.



Marrakech

dans les meilleures conditions de logement et de déplacement, ainsi qu'à une époque de l'année où le climat est particulièrement doux et agréable, parsemant les plaines de milliers de fleurs...

INFORMATIONS PRATIQUES

Le prix comprend : les vols aller/retour Bruxelles-Marrakech avec Iberia, les taxes d'aéroport en vigueur au 20/05/25 (85 €), la compensation carbone (160 arbres plantés par participant), 11 nuitées en hôtels ****, la demi-pension (11 repas du soir), le transport terrestre en bus privés air conditionné, les taxes routières et de séjour, les entrées aux sites visités, les services de notre guide-accompagnatrice Catherine Courtois et de notre guide-conférencier national francophone du J1 au J12. Les prix sont calculés sur base de 16 participants (maximum 21). Dossier (programme détaillé) envoyé sur simple demande. Notre guide sera à votre disposition à la rencontre d'information du samedi 14 février 2026 (voir page 7).



Vallée du Dadès

Oman

11 jours

Parfums d'encens

Janvier 2027

Après une escale à Abu Dhabi pour en apprécier les richesses culturelles (Louvre, mosquée Cheikh Zayed), nous vous proposons une immersion dans le sultanat d'Oman, perle du sud-est de la péninsule arabique. Cette contrée magique aux paysages tout en contrastes vous ravira à coup sûr, du bleu cristallin de ses mers (croisière dans la baie de Mascate) aux déclinaisons minérales de ses montagnes (Djebel Shams, Djebel Akhdar), du sable de ses déserts (Wahiba) aux luxuriantes palmeraies de ses oasis (Wadi Shab). Ici, pas de gratte-ciels, tous les pétrodollars étant investis (outre l'éducation, la santé et les voies de communications) dans la restauration et la valorisation du patrimoine - au plus grand bonheur des voyageurs - de fortifications multiséculaires (Bahla, Jabrin, Nizwa)



Mascate

Conditions disponibles à partir de février 2026



Djebel Akhdar

en musées flamboyants neufs (Oman across the Ages, Musée national d'archéologie, Bayt al Zubair). Nous sans oublier de vieux souks aux odeurs d'encens...

INFORMATIONS PRATIQUES

Le prix comprendra : les vols aller/retour Bruxelles-Mascate avec Etihad Airways, les taxes d'aéroport en vigueur, la compensation carbone (160 arbres plantés par participant), 8 nuitées en hôtel **** et *** + 1 nuitée hôtel ** dans le désert, la pension complète du J2 matin au J10 soir, le transport terrestre en bus privé air conditionné et en 4X4, les taxes routières et de séjour, les entrées aux sites visités, les services de notre guide-accompagnateur Jean-Yves Weykmans, historien, et de notre guide-conférencier national francophone du J2 au J10. Les prix seront calculés sur base de 15 participants (maximum 21). Document de voyage : passeport (visa gratuit sur place). Dossier (programme détaillé) envoyé sur simple demande. Notre guide sera à votre disposition aux rencontres d'information des samedi 14 février et 19 septembre 2026 (voir page 7).



Nizwa

Ouzbékistan

13 jours

Les Routes de la Soie

Du 27 septembre au 09 octobre 2026

Véritable mosaïque ethnique et culturelle, l'Ouzbékistan est situé au carrefour de civilisations, au cœur de l'Asie Centrale. Ce pays est le témoin exceptionnel d'un réseau millénaire de routes, de pistes de montagnes, de steppes et de déserts baptisé par le géographe allemand Ferdinand Von Richthofen « Seidensstrassen » : les Routes de la Soie. Les convois caravaniers les empruntèrent jusqu'au XVI^{ème} siècle pour transporter les richesses de l'Extrême Orient vers l'Occident. L'Ouzbékistan abrite ainsi des joyaux inestimables, classés au patrimoine de l'Humanité par l'UNESCO, qui ne cessent d'envoûter les voyageurs : Khiva l'enchanteresse, Boukhara la perle de l'Orient



Samarcande

ainsi que la légendaire

Samarcande, sur laquelle soufflent encore l'âme de Tamerlan ainsi que l'esprit d'Alexandre le Grand...

INFORMATIONS PRATIQUES

Le prix comprend : les vols Bruxelles-Urgench et Tashkent-Bruxelles avec Turkish Airlines, les taxes d'aéroport en vigueur au 04/11/25 (324 €), la compensation carbone (160 arbres plantés par participant), 11 nuitées en hôtels **** et ***, la pension complète (sauf 1 repas du soir libre), le transport terrestre en bus privé air conditionné, les taxes routières et de séjour, les entrées aux sites visités, les services de notre guide-accompagnateur Alain Ernotte et de notre guide-conférencier national francophone du J2 au J13. Les prix sont calculés sur base de 15 participants (maximum 21). Document de voyage : passeport. Dossier (programme détaillé) envoyé sur simple demande. Notre guide sera à votre disposition à la rencontre d'information du samedi 14 février 2026 (voir page 7).



Khiva

Conditions

- En chambre double, par personne : 4280 €
- Supplément single : 670 €
- Acompte, par personne : 1500 €

Avantages membres (voir page 2)

Jusqu'au 1^{er} mars 2026, ristourne de 256,80 €/pers.
Entre le 1^{er} mars et le 1^{er} juillet 2026, ristourne de 128,40 €/pers.

Népal

15 jours

De la vallée de Katmandou à la jungle de Kipling

Du 16 février au 02 mars 2027

Avec Katmandou, ville mythique de l'époque des hippies soixante-huitards ou encore l'Annapurna, le plus beau des 8.000 m (se mirant dans le lac de Pokhara), le Népal est le paradis des voyageurs en quête d'émotion. Les amateurs d'arts s'émerveilleront devant les innombrables sites de la vallée de Katmandou, repris au Patrimoine de l'UNESCO (Pashupatinath, Patan, Bhaktapur, ...). Les amoureux de la nature apprécieront les contreforts de l'Himalaya et ses sommets aux neiges éternelles ainsi que la biodiversité du Parc National de Chitwan. Les plus heureux seront ceux qui sont intéressés par la spiritualité, face aux Tibétains psalmodiant le mantra Aum mane padme aum, lors de leur circumambulation autour du stupa de Bodnath ou devant les fidèles hindous, déposant leurs offrandes à Ganesh ou Shiva...



Pokhara

Conditions disponibles à partir d'avril 2026

INFORMATIONS PRATIQUES

Le prix comprendra : les vols aller/retour Bruxelles-Katmandou, les taxes d'aéroport en vigueur, la compensation carbone (160 arbres plantés par participant), 12 nuitées en hôtels **** et ***, la pension complète sauf 1 repas de midi, le transport terrestre en bus privés air conditionné, les taxes routières et de séjour, les entrées aux sites visités, les services de notre guide-accompagnatrice Stéphanie Marichal et d'un guide-conférencier national francophone du J2 au J14. Les prix seront calculés sur base de 15 participants (maximum 21). Documents de voyage : passeport et visa. Dossier (programme détaillé) envoyé sur simple demande. Notre guide sera à votre disposition à la rencontre d'information du samedi 14 février 2026 (voir page 7).



Chaîne des Annapurna

Sri Lanka

15 jours

Au royaume du Bouddha, des épices et des sourires

Du 23 janvier au 06 février 2027

Les histoires les plus anciennes du Ramayana, grande épopée hindoue, évoquent déjà Ceylan comme un univers resplendissant. La civilisation originale qui s'y est développée est intimement liée au bouddhisme qui constitue l'âme profonde de l'île, même si l'hindouisme est partout présent en filigrane. Ce pays fut réputé dès le III^e siècle avant J.-C. pour ses gemmes et ses épices. « Larme scintillante », « Émeraude de l'océan Indien », il resta longtemps dans l'imaginaire des marins et des voyageurs synonyme de terre d'abondance et de mystères. Cette petite perle luxuriante continue à fasciner par la profusion de ses couleurs, de ses richesses artistiques, culturelles, spirituelles nichées aux quatre coins de l'île. Mais ce qui nous charmera le plus, c'est le sourire immense et la gentillesse touchante des Cinghalais, croisés dans les plantations de thé, sur les plages, au retour de la pêche ou sur les petits marchés matinaux...



Pêcheurs de Weligama

INFORMATIONS PRATIQUES

Le prix comprendra : les vols aller/retour Bruxelles-Colombo avec Qatar Airways, les taxes d'aéroport en vigueur, la compensation carbone (160 arbres plantés par participant), 12 nuitées en hôtels **** et ***, la pension complète (excepté 1 repas du soir), le transport terrestre en bus privé air conditionné, les taxes routières et de séjour, les entrées aux sites visités, les services de notre guide-accompagnateur Alain Ernotte et de notre guide-conférencier national francophone du J2 au J14. Les prix seront calculés sur base de 16 participants (maximum 21) et du taux de change USD/ € en vigueur. Documents de voyage : passeport + formulaire ETA. Dossier (programme détaillé) envoyé sur simple demande. Notre guide sera à votre disposition à la rencontre d'information du samedi 14 février 2026 (voir page 7).



Yala National Park



Bouddha de Mihintale

Conditions disponibles à partir de février 2026

Laos-Cambodge

15 jours

Les royaumes khmers

Du 09 au 23 janvier 2027

Ce circuit fascinant fera découvrir à tous les amoureux de l'Asie du Sud-Est deux superbes pays. Vous visiterez tout d'abord le Laos profond avec ses villages hors des sentiers battus, ses campagnes verdoyantes et ses merveilleux paysages montagneux. Vous ne pourrez pas rester insensible non plus à la nonchalance et à la sérénité de Luang Prabang, où se côtoient de vénérables demeures datant de l'époque du protectorat français et des temples d'une élégance singulière... Puis vous vous envolerez vers le Cambodge et Phnom Penh : au Musée national, vous tomberez sous le charme des sourires des statues khmères, puis savourez l'ambiance animée des rives du plus grand lac du pays : le Tonle Sap. Avant le point d'orgue de ce voyage qui vous conduira à travers l'un des plus gigantesques et des plus beaux sites du patrimoine de l'humanité : Angkor, sommet de l'art khmer...



Angkor Tom

Conditions disponibles à partir de mars 2026

INFORMATIONS PRATIQUES

Le prix comprendra : les vols Bruxelles-Luang Prabang et Siem Reap-Bruxelles avec Thai Airways, les taxes d'aéroport en vigueur, la compensation carbone (160 arbres plantés par participant), le vol Vientiane-Phnom Penh, 12 nuitées en hôtels **** et ***, la pension complète (à l'exception de 4 repas libres), le transport terrestre en bus privés air conditionné, les taxes routières et de séjour, les entrées aux sites visités, les services de notre guide-accompagnatrice Laurence Bernard et de guides-conférenciers nationaux francophones au Laos et au Cambodge. Les prix seront calculés sur base de 15 participants (maximum 21) et sur base du taux de change US\$ / € en vigueur. Documents de voyage : passeport et visas. Dossier (programme détaillé) envoyé sur simple demande. Notre guide sera à votre disposition à la rencontre d'information du samedi 14 février 2027 (voir page 7).



Angkor Vat



Luang Prabang

Mongolie

12 jours

A la rencontre des Nomades des steppes

Du 17 au 28 juin 2026

La Mongolie est une destination fabuleuse pour tous les amoureux d'espaces infinis, de nature sauvage, et surtout de contacts humains simples et essentiels avec les bergers nomades. Ce magnifique circuit vous fera découvrir les paysages très variés des régions les plus représentatives du pays, ainsi que les traditions ancestrales de son peuple. Vous découvrirez la région centrale de Khangai reflétant toutes les beautés de la Mongolie au travers de ses vallées vertes et dorées, ses montagnes boisées et une multitude de rivières et de lacs. La célèbre vallée d'Orkhon et ses chutes d'eau sont également sur votre chemin. Est prévue également une journée agréable dans le désert de Bayan Gobi pour apprécier ses dunes de sable doré et ses montagnes rocheuses. Vous qui rêvez d'infini, d'authenticité et de ciel bleu, vous pouvez boucler votre va-



Monastère d'Erdene Zuu

lise, vous voilà embarqués à la découverte des descendants de Gengis Khan !

INFORMATIONS PRATIQUES

Le prix comprend : les vols aller-retour Bruxelles-Oulan Bator avec Turkish Airlines, les taxes d'aéroport en vigueur au 03/07/25 (445 €), la compensation carbone (160 arbres plantés par participant), 2 nuitées en hôtel *** à Oulan Bator + 8 nuitées en yourte de charme pendant le reste du circuit (avec blocs douches et sanitaires partagés), la pension complète, le transport terrestre en bus privé air conditionné à Oulan Bator et en 4X4/minibus pendant le reste du circuit, les taxes routières et de séjour, les entrées aux sites visités, les services de notre guide-accompagnatrice Pascale Sury et d'une guide-conférencière nationale francophone du J2 au J12. Les prix sont calculés sur base de 16 participants (maximum 21). Document de voyage : passeport.



Camp de yourtes



Conditions

- En chambre double, par personne : 3740 €
- Supplément single : 590 €
- Acompte, par personne : 1000 €

Avantages membres (voir page 2)

Jusqu'au 1^{er} mars 2026, ristourne de 112,20 €/pers.

Japon

15 jours

Temples et jardins

Du 26 mars au 09 avril 2026

Du 20 novembre au 04 décembre 2026

Entre forêt de bambous et gratte-ciels, le Japon, « l'origine du soleil », pays fascinant de contrastes, attire et émerveille à tout âge. De l'électrisante Tokyo à Kyoto, la cité aux mille temples, de châteaux féodaux sous les cerisiers d'avril aux sources thermales réconfortantes, vous découvrirez un pays sûr et d'un accueil incomparable, un savoir-faire ancestral et une gastronomie riche qui justifierait à elle seule le voyage. L'occasion aussi de vivre des expériences uniques comme une nuit hors du temps chez les moines bouddhistes du mont Koya ou une cérémonie du thé empreinte de sagesse et de ressentir l'omotenashi, cet art de l'hospitalité propre à l'archipel. Un circuit dans les meilleures conditions



Conditions

- En chambre double, par personne : 7640 €
- Supplément single : 860 €
- Acompte, par personne : 2500 €

Avantages membres deuxième départ (voir page 2)

Jusqu'au 1^{er} mars 2026, ristourne de 458,40 €/pers.

Entre le 1^{er} mars et le 1^{er} juillet 2026, ristourne de 229,20 €/pers.

d'encadrement et à deux époques de l'année particulièrement propices à l'harmonie des êtres et des choses: celles des couleurs flamboyantes du printemps et de l'automne !



Itsukushima

INFORMATIONS PRATIQUES

Le prix comprend : les vols Bruxelles-Tokyo et Osaka -Bruxelles avec FINNAIR, les taxes d'aéroport en vigueur au 20/05/25 (409 €), la compensation carbone (160 arbres plantés par participant), 12 nuitées en hôtels *** dont 1 nuitée en Ryokan traditionnel (salle de bains commune) et 1 nuitée en monastère (pas de single, salle de bains commune), la pension complète (11 déjeuners, 10 dîners) sauf 3 repas du soir et 1 repas de midi, le transport terrestre en bus privé et/ou train rapide, les taxes routières et de séjour, les entrées aux sites visités, les services de notre guide-accompagnatrice Sara Yans et de notre guide-conférencier national francophone du J2 au J14. Les prix sont calculés sur base de 15 participants (maximum 21) et du taux de change 1JPY= 0,0062 € (pour 48 % du montant). Document de voyage : passeport. Dossier (programme détaillé) envoyé sur simple demande. Notre guide sera à votre disposition à la rencontre d'information du samedi 14 février 2026 (voir page 7).



Quartier de Shinjuku, Tokyo

Canada

14 jours

Le Québec, dans la douceur de l'été indien

Du 23 septembre au 06 octobre 2026

Le Canada est par excellence le pays qui définit son identité par la pluralité et la diversité. Cette pluralité et cette diversité reflètent tant la subtile complexité culturelle du Canada que l'extraordinaire générosité de ses paysages. Les villes francophones de Québec et Montréal, les univers plus anglophones d'Ottawa et Toronto, en passant par les petits villages de pêcheurs et les vestiges de la présence française seront autant de jalons d'un voyage qui vous confrontera à de sublimes moments de nature vous rappelant à quel point l'Amérique du Nord, par contraste avec l'Europe, est un continent jeune, où la Nature, dans toute sa sauvagerie et sa démesure, affleure toujours à proximité immédiate



Gaspésie

des tentatives humaines pour l'apprivoiser. Un circuit époustouflant, dans les couleurs chatoyantes de l'été indien.



INFORMATIONS PRATIQUES

Le prix comprend : les vols Bruxelles-Toronto et Montréal-Bruxelles avec Air Canada, les taxes d'aéroport en vigueur au 20/10/25 (380 €), la compensation carbone (160 arbres plantés par participant), 12 nuitées en hôtels ***, la pension complète à l'exception de 4 repas, le transport terrestre en bus privés air conditionné, les taxes routières et de séjour, les entrées aux sites visités, les services de notre guide-accompagnateur Marc El Khadem et de notre guide-conférencier national francophone du J1 au J13. Les prix sont calculés sur base de 15 participants (maximum 21) et du taux de change 1 CAD / 0,67 € (pour 56% du montant). Documents de voyage : passeport et autorisation d'entrée (ETA/AVE). Dossier (programme détaillé) envoyé sur simple demande. Notre guide sera à votre disposition à la rencontre d'information du samedi 14 février 2026 (voir page 7).



Québec

Conditions

- En chambre double, par personne : 5990 €
- Supplément single : 990 €
- Acompte, par personne : 2000 €

Avantages membres (voir page 2)

Jusqu'au 1^{er} mars 2026, ristourne de 359,40 €/pers.

Entre le 1^{er} mars et le 1^{er} juillet 2026, ristourne de 179,70 €/pers.

Guatemala-Honduras 14 jours

Le pays maya, des volcans d'Antigua à la jungle de Tikal

Du 27 octobre au 09 novembre 2026

Le Guatemala fut, avec le Mexique et le Honduras voisins, le berceau de la civilisation précolombienne la plus fascinante, celle des Mayas. De vertigineux temples et des stèles couvertes de glyphes témoignent de ce monde aujourd'hui disparu (Tikal, Quirigua, Copan au Honduras). Toutefois, les traditions sont encore bien vivantes sur cette terre ancestrale, en particulier sur les petits marchés... Mais le Guatemala, ce sont aussi des paysages à couper le souffle, des fraîches montagnes couvertes de pins aux jungles humides du Peten, où résonnent les cris de singes et de toucans, en passant par les horizons sans fin de la Mer des Caraïbes (Livingston) ou



Tikal

Conditions

- En chambre double, par personne : 4620 €
- Supplément single : 760 €
- Acompte, par personne : 1500 €

Avantages membres (voir page 2)

Jusqu'au 1^{er} mars 2026, ristourne de 277,20 €/pers.

Entre le 1^{er} mars et le 1^{er} juillet 2026, ristourne de 138,60 €/pers.

encore le majestueux Lac Atitlan... Ce sont

enfin de petites églises coloniales envahies de gerbes de bougainvilliers (Antigua), des vieux bus de ramassage scolaire américains poussifs et bariolés ou encore des odeurs de maïs grillé...

INFORMATIONS PRATIQUES

Le prix comprendra : les vols aller/retour Bruxelles-Guatemala Ciudad avec Iberia, les taxes d'aéroport en vigueur au 25/11/25 (376 €), 1 vol domestique, la compensation carbone (160 arbres plantés par participant), 12 nuitées en hôtels **** et *** (+ un lodge ** à Tikal), 4 repas du soir, tous les repas de midi exceptés les 2 repas de midi à Tikal, le transport terrestre en bus privés air conditionné, les taxes routières et de séjour, les entrées aux sites visités, les services de notre guide-accompagnatrice Donatienne André et de guide-conférenciers nationaux francophones sur sites. Les prix sont calculés sur base de 15 participants (maximum 21). Document de voyage : passeport. Dossier (programme détaillé) envoyé sur simple demande. Notre guide sera à votre disposition à la rencontre d'information du samedi 14 février 2026 (voir page 7).



Lac Atitlan

Cuba

15 jours

Les sept merveilles, de La Havane à Santiago

Du 24 février au 10 mars 2026



Santiago de Cuba

Nous vous proposons une découverte culturelle de Cuba au travers de son patrimoine colonial, en l'occurrence les sept villes fondées par les Espagnols entre 1511 et 1519 (La Havane, Trinidad, Sancti Spiritus, Camagüey, Bayamo, Baracoa et Santiago) : partout vous y ressentirez ce subtil mélange d'influences taïnos, européennes et africaines qui font le charme de l'île tant en architecture qu'en peinture, musique et littérature. Le tout couronné par la visite de la plus grande réserve naturelle du pays, classée à juste titre par l'UNESCO : les formations karstiques de la région de Vinales. Non sans oublier enfin que Cuba est un paradis pour les amateurs de longs cigares, de mojitos glacés, de langoustes à la tomate, de rythmes saccadés du Buena

Conditions

- En chambre double, par personne : 4450 €
- Supplément single : 340 €
- Acompte, par personne : 1500 €

Vista Social Club, de posters de Che Guevara, de vieilles voitures américaines colorées ou encore de couchers de soleil sur la Mer des Caraïbes...



Vinales

INFORMATIONS PRATIQUES

Le prix comprend : les vols aller/retour Bruxelles-La Havane avec Air Europa, les taxes d'aéroport en vigueur au 05/05/25 (446 €), la compensation carbone (160 arbres plantés par participant), 13 nuitées en hôtels **** et ***; la pension complète (à l'exception de 4 repas du soir libres), le transport terrestre en bus privés air conditionné, les taxes routières et de séjour, les entrées aux sites visités, les services de notre guide-accompagnatrice Donatienne André et de notre guide-conférencier national francophone du J1 au J14. Les prix sont calculés sur base de 15 participants (maximum 21). Dossier (programme détaillé) envoyé sur simple demande.



La Havane

Colombie

16 jours

Des Andes mythiques à la perle des Caraïbes

Février 2027

Ce circuit vous propose de découvrir les immenses richesses précolombiennes et coloniales de la Colombie. Bogota vous dévoilera ainsi son exceptionnel Musée de l'Or, sa Fondation Botero ainsi que son quartier historique de la



Musée de l'Or

Candelaria. Vous vous dirigerez ensuite vers les hypogées de la région de Tierradentro et les nombreux sites archéologiques de la zone de San Agustín, situés au cœur d'un écrin naturel particulièrement bien préservé : constructions mégalithiques, statues anthropomorphes et autres sanctuaires sacrés n'auront plus aucun secret pour vous ! Le voyage se poursuivra alors vers les volcans de Popayan, puis les plantations de café de Cocora, pour se terminer enfin à Carthagène des Indes, où vous découvrirez les principaux monuments de cette ville historique à nulle autre pareille, de la Place Bolívar à la colline du couvent de la Popa, non sans une petite croisière...

Conditions disponibles à partir de mars 2026

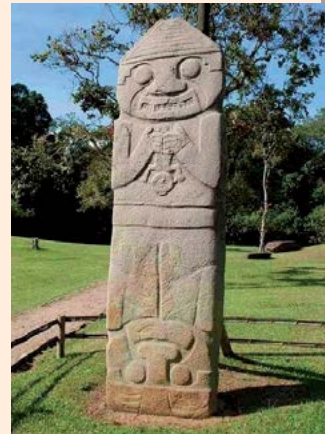
INFORMATIONS

PRATIQUES

Le prix comprendra : les vols Bruxelles-Bogota et Carthagène-Bruxelles avec KLM, les taxes d'aéroport en vigueur, 2 vols domestiques, la compensation carbone (160 arbres plantés par participant), 14 nuitées en hôtels *** (+ un **** et un **), la pension complète (à l'exception d'un repas libre), le transport terrestre en bus privés, les taxes routières et de séjour, les entrées aux sites visités, les services de notre guide-accompagnatrice Donatienne André et de notre guide-conférencier national francophone du J1 au J15. Les prix seront calculés sur base de 15 participants (maximum 21) et du taux de change en vigueur. Document de voyage : passeport. Dossier (programme détaillé) envoyé sur simple demande. Notre guide sera à votre disposition à la rencontre d'information du samedi 14 février 2026 (voir page 7).



Carthagène



San Agustín

Chili

18 (22) jours

Du désert d'Atacama à la Patagonie + extension Ile de Pâques

Du 10 au 27 novembre (1^{er} décembre) 2026

Le Chili... Cette longue bande littorale de plus de 4000 kilomètres, entre océan et cordillère, réunit les hauts plateaux arides du grand nord, les vallées verdoyantes du centre, les îles battues par les vents et les pluies du Paci-



Ile de Pâques

fique ainsi que la mythique Patagonie, avec ses glaciers et moutons. Cette terre, peuplée jadis par les farouches Araucanas, patrie des immenses poètes Gabriela Mistral et Pablo Neruda, constitue par sa réussite économique et sa population une formidable projection de la vieille Europe dans l'hémisphère austral. Fier d'une identité puissamment affirmée face à l'Argentine ou aux voisins péruvien et bolivien, le Chili fascine... Ce périple culturel vous mènera des salars et geysers du torride désert d'Atacama au détroit de Magellan, en passant par Valparaíso, l'île de Chiloe, les vins de la vallée de Colchagua et les mystérieux moais de l'île de Pâques... Viva Chile !

Conditions disponibles à partir de février 2026

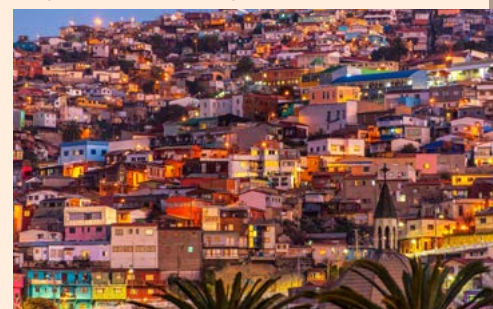
INFORMATIONS

PRATIQUES

Le prix comprendra : les vols aller/retour Bruxelles-Santiago avec LAN, les taxes d'aéroport en vigueur, 5 vols domestiques, la compensation carbone (160 arbres plantés par participant), 15 nuitées en hôtels **** et ***, la pension complète (à l'exception de 2 repas libres), le transport terrestre en bus privé air conditionné, les taxes routières et de séjour, les entrées aux sites visités, les services de notre guide-accompagnatrice Eugenia Navarro et de guides-conférenciers nationaux francophones sur sites. Les prix seront calculés sur base de 15 participants (maximum 21) et du taux de change USD / € en vigueur. Document de voyage : passeport. Dossier (programme détaillé) envoyé sur simple demande. Notre guide sera à votre disposition à la rencontre d'information du samedi 14 février 2026 (voir page 7).



Torres del Paine



Valparaíso

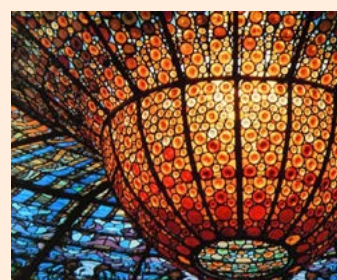
Avril - Décembre 2027

Nous organisons en alternance une centaine de circuits culturels différents de par le monde, à raison d'environ vingt-cinq voyages par an : leur programmation dépend essentiellement de la demande qu'il y a auprès de nos membres, ou qu'il n'y a pas. Si vous marquez un intérêt pour un voyage, signalez-le nous svp (sans engagement de votre part), cela nous aidera énormément dans nos choix pour les destinations de 2027 (vous recevrez automatiquement le programme des circuits sélectionnés dès parution).

Remarque : tous ces voyages sont décrits sur notre site www.wanvoyage.com

Europe

Allemagne, Sur les pas des Romains. Trèves, capitale de l'Empire d'Occident
Allemagne, Saxe et Thuringe, Fragrances d'Histoire
Allemagne, Le Palatinat, berceau européen du Savoir et des Pouvoirs
Allemagne, Berlin, Magdebourg et Potsdam : histoires et métamorphoses
Allemagne-Autriche, Munich et Salzbourg dans le sillage des Wittelsbach
Autriche-Slovaquie, Vienne, Salzbourg et Bratislava, quand l'Histoire valse avec les Arts
Bulgarie, A la découverte des Thraces
Chypre, Méditerranée antique, byzantine et arabe
Croatie, Les perles de Croatie, de Zagreb à Dubrovnik
Danemark, Valses baltiques au-dessus du Danemark
Espagne, D'Altamira à Bilbao, 18 000 ans d'art
Espagne, Le patrimoine UNESCO de la Catalogne, de Rome à Gaudi
Espagne, Madrid, Salamanque et Tolède
Espagne, Valencia, Capitale verte européenne
France, Sur les pas des Poilus, des tranchées de la Somme aux forts de Verdun
France, Domaines royaux d'Ile de France
France, Sur les pas des Celtes : Vix, Bibracte et Alésia ou la Bourgogne gauloise
France, Sur les pas des Cisterciens : la Bourgogne des moines blancs
France, La Bretagne mégalithique
France, Le Val de Loire, patrimoine mondial de l'humanité
France, Le Périgord : voyage au pays de l'Art de vivre
France, Sur les pas des Cathares : l'Occitanie albigeoise, de Sarlat à Montségur
France, Sur les pas des Gallo-Romains : la Provence antique
France, La Corse, île de beauté
Grèce, Corfou, l'Epire et la Macédoine
Grèce, Sur les traces de Philippe II et d'Alexandre le Grand : la Macédoine
Grèce, Les îles du Nord de l'Egée
Grèce, La Crète, île de Minos
Grèce, Les Cyclades
Grèce, Rhodes et le Dodécanèse
Grèce, Sous le charme des îles Ioniennes
Hongrie, Rhapsodies hongroises : Histoire, Traditions et Terroirs
Irlande, L'île d'émeraude
Irlande - Royaume-Uni, L'Irlande du Nord : au pays des fées et des géants
Islande, Feu, glace et océan
Italie, La Vénétie
Italie, La Toscane, itinéraire au cœur des cités d'art et des paysages
Italie, L'Ombrie
Italie, Sur les traces des Etrusques
Italie, Les Marches : « région des cent cités »
Italie, L'Emilie-Romagne
Italie, Rome et le Latium
Italie, La Campanie
Italie, La Calabre, entre mers et montagnes
Italie, Les Pouilles : un balcon sur la Méditerranée
Italie, La Sardaigne



Estonie-Lettonie-Lituanie, Les Pays Baltes
 Norvège, La Laponie, à la poursuite des aurores boréales
 Norvège, Archipels arctiques des Lofoten et Vesterålen : la route du cachalot
 Pays-Bas, La Zélande, entre ciel et mer
 Pays-Bas, Utrecht-Leyde-Delft-Dordrecht : quatre roses au pays des tulipes
 Pologne, Les voies de l'Histoire, le chant des Passions
 Portugal, De la Vallée du Douro à la Baie de Lisbonne
 République tchèque, Joyaux méconnus du royaume de Bohême-Moravie
 Roumanie, L'Europe proche et méconnue
 Royaume-Uni, Angleterre : Des Cornouailles aux Cotswolds
 Royaume-Uni, Les jardins du Kent
 Royaume-Uni, York et le Lake District
 Slovénie, Douce et tellement surprenante
 Suède, Stockholm, Uppsala et l'île de Gotland : un archipel de trésors

AFRIQUE

Afrique du Sud, La nation Arc-en-ciel
 Algérie, Alger la blanche et l'Algérie romaine
 Bénin, Entre monts et merveilles
 Egypte, Au pays des pharaons
 Ethiopie, Chrétiens d'Abyssinie, la foi des origines
 Ethiopie, Natures humaines
 Madagascar, L'île-continent
 Namibie, Exceptionnelle par nature, le Grand Tour
 Tunisie, L'Afrique punique, romaine et byzantine
 Tunisie, Du Nord au Sud

ASIE

Arménie, Terre d'accueil et de traditions
 Chine, L'Empire du Milieu
 Chine, La Chine du Sud : un patrimoine architectural d'exception
 Chine, Tibet, Yunnan et Sichuan
 Corée du Sud, Le Pays du Matin Calme
 Géorgie, La Toison d'Or, richesse féconde
 Inde, Couleurs et merveilles du Rajasthan
 Inde, La vallée magique du Ladakh
 Inde, L'Inde spirituelle
 Inde, Le Sud : sur la route du thé, des épices et des temples dravidiens
 Inde (Sikkim) - Bhoutan, Royaumes de l'Himalaya
 Indonésie, Entre temples et volcans
 Iran, De Persépolis à Ispahan, à la découverte des richesses de la Route de la Soie
 Jordanie, Sur les pas de Moïse, d'Hadrien et de Lawrence d'Arabie
 Myanmar, Lumières de Birmanie
 Thaïlande, Royaume aux multiples saveurs
 Turquie, Istanbul et la côte égéenne
 Turquie, La Cappadoce et la Riviera
 Vietnam, Du Delta du Mékong à la Baie d'Halong

OCEANIE

Australie, Le Temps du Rêve

AMERIQUE

Argentine, Le pays des espaces infinis
 Bolivie, Au cœur des Andes
 Brésil, La Route de l'Or et les autres perles
 Canada - Etats-Unis, Du Pacifique aux Rocheuses
 Costa Rica, Du jade précolombien aux orchidées du volcan Arenal
 Equateur, Le milieu du monde, du Pacifique à l'Amazonie
 Etats-Unis, La côte est
 Etats-Unis, L'Ouest américain
 Etats-Unis, La Route du Blues
 Mexique, De la Mésamérique à la Nouvelle-Espagne
 Pérou, Les grandes civilisations du Nord
 Pérou, Sur la trace des Incas



Un regard souriant sur la Culture...

